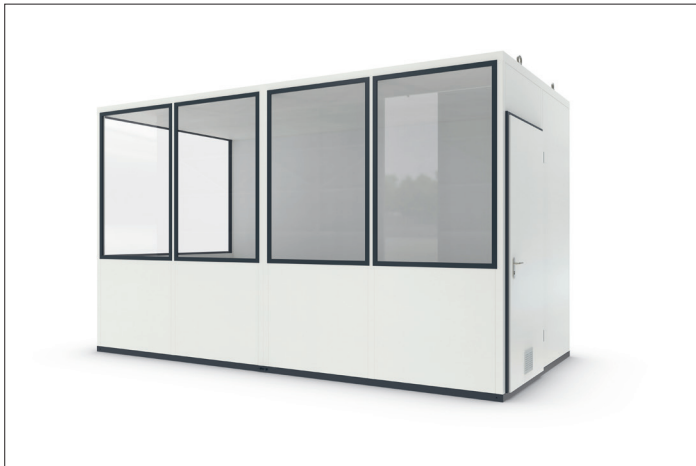


MultiRoom Basic 10 Starter Plus

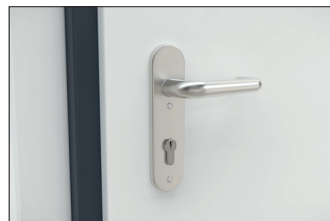
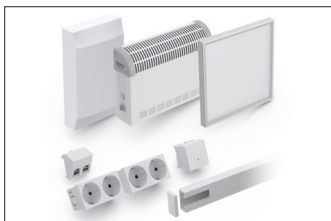
Schaffen Sie in Rekordzeit neue Arbeitsumgebungen

Das ideale Einstiegsmodell für zusätzliche Aufenthaltsräume oder Hallenbüros. Standardisiert, flexibel, schnell lieferbar und einfach aufzustellen.

Artikelnummer	EAN	Breite	Höhe	Tiefe
101700033	4250366541129	4560 mm	2280 mm	2280 mm



Lichte Breite	4440 mm
Lichte Höhe	2160 mm
Lichte Tiefe	2160 mm
Nutzungsort	Innen
Anzahl der Arbeitsplätze	1
Elektropaket	Starter Plus
Farbe	RAL 9002 - Grauweiß
Anzahl der Wände	12
Grundfläche	10,40 m ²
Kranhaken	Ja



Dieses Raumsystem ist das ideale Einstiegsmodell für Unternehmen, die im Innenbereich zusätzliche Aufenthaltsräume oder Hallenbüros schaffen möchten. Durch die standardisierte Bauweise ist diese Variante kostengünstig und schnell lieferbar. Durch die robuste Stahlkonstruktion ist das Raumsystem auch

nachträglich mit einem Gabelstapler oder Deckenkran versetzbar und bietet somit genügend Flexibilität bei der Arbeitsplatzgestaltung. Das Elektropaket „Starter Plus“ sorgen für ausreichend Strom, Netzwerkanschlüsse und Beleuchtung.

- + **Robuste Stahlkonstruktion**
- + **Schnelle Lieferung**
- + **Nachträglich versetzbar**
- + **Montage im Herstellerwerk oder vor Ort**
- + **Elektropaket verfügbar**