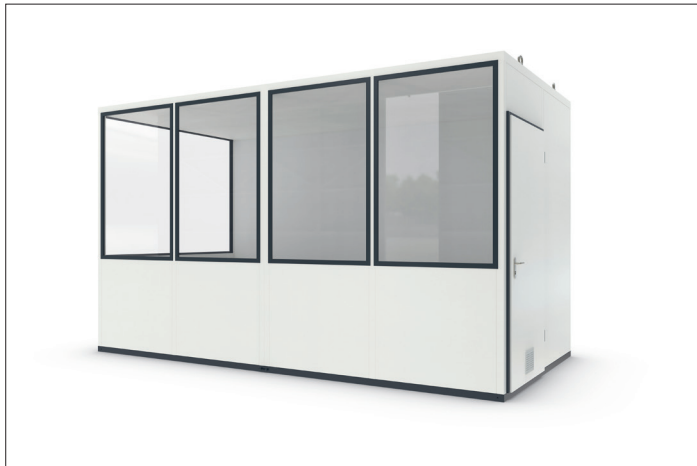


## MultiRoom Basic 10 Office Plus

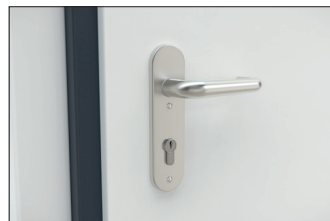
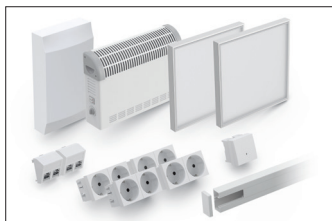
### Schaffen Sie in Rekordzeit neue Arbeitsumgebungen

Das ideale Einstiegsmodell für zusätzliche Aufenthaltsräume oder Hallenbüros. Standardisiert, flexibel, schnell lieferbar und einfach aufzustellen.

| Artikelnummer | EAN           | Breite  | Höhe    | Tiefe   |
|---------------|---------------|---------|---------|---------|
| 101700035     | 4250366541143 | 4560 mm | 2280 mm | 2280 mm |



|                          |                      |
|--------------------------|----------------------|
| Lichte Breite            | 4440 mm              |
| Lichte Höhe              | 2160 mm              |
| Lichte Tiefe             | 2160 mm              |
| Nutzungsort              | Innen                |
| Anzahl der Arbeitsplätze | 1                    |
| Elektropaket             | Office Plus          |
| Farbe                    | RAL 9002 - Grauweiß  |
| Anzahl der Wände         | 12                   |
| Grundfläche              | 10,40 m <sup>2</sup> |
| Kranhaken                | Ja                   |



Dieses Raumsystem ist das ideale Einstiegsmodell für Unternehmen, die im Innenbereich zusätzliche Aufenthaltsräume oder Hallenbüros schaffen möchten. Durch die standardisierte Bauweise ist diese Variante kostengünstig und schnell lieferbar. Durch die robuste Stahlkonstruktion ist das Raumsystem auch

nachträglich mit einem Gabelstapler oder Deckenkran versetzbar und bietet somit genügend Flexibilität bei der Arbeitsplatzgestaltung. Das Elektropaket „Starter Plus“ sorgen für ausreichend Strom, Netzwerkanschlüsse und Beleuchtung.

- + **Robuste Stahlkonstruktion**
- + **Schnelle Lieferung**
- + **Nachträglich versetzbar**
- + **Montage im Herstellerwerk oder vor Ort**
- + **Elektropaket verfügbar**