

## Überdachungen

# Köln K2 a/a BS

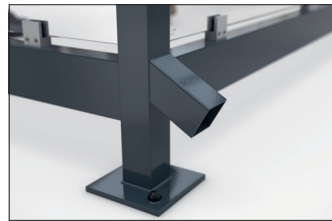
### Elegant, vielseitig, flexibel und mit Typenstatik

Feuerverzinkte Flachdach-Stahlkonstruktion mit wetterfestem Trapezblechdach in variablen Größen, wählbaren Seitenwänden und vorab geprüfter Typenstatik.

| Artikelnummer | EAN           | Breite  | Höhe    | Tiefe   |
|---------------|---------------|---------|---------|---------|
| 102001894     | 4250366538181 | 2165 mm | 2510 mm | 2080 mm |



|                |                          |
|----------------|--------------------------|
| Lichte Breite  | 2045 mm                  |
| Lichte Höhe    | 2360 mm                  |
| Lichte Tiefe   | 2020 mm                  |
| Dachform       | Flachdach                |
| Dacheindeckung | Trapezblech              |
| Farbe          | RAL 7016 - Anthrazitgrau |
| Grundfläche    | 4,10 m <sup>2</sup>      |
| Montage        | Bodenmontage             |
| Material       | Stahl                    |
| Schneelast     | 1,45 kN/m <sup>2</sup>   |



In unserem zeitlos-eleganten Überdachungssystem „Köln“ sind Vielseitigkeit und Flexibilität bereits eingebaut. „Köln“ ist in mehreren Größen, Konfigurationen und Farben erhältlich, mit variablen Dachlängen und -tiefen und optimiert für Ihren Einsatzzweck. Für die Rück- und Seitenwände stehen bedruckbares Einscheibensicherheitsglas (ESG), das mit Glashaltern befestigt wird, oder andere Materialien zur Verfügung. Auch Anlagen mit geschütztem

Innenraum und Zugangstüren können realisiert werden. Die Entwässerung erfolgt über bodenseitige Wasserspeicher. Die „Köln“ ist für sehr hohe Windlasten und Schneelasten geeignet und dank zertifizierter Typenprüfung ohne zusätzliche Statikprüfung überall aufstellbar. Eine individuelle Lackierung in mind. C4 medium Qualität ist möglich. Fertig montiert oder als Bausatz.

- + Feuerverzinkte Flachdach-Stahlkonstruktion
- + Rück- und Seitenwände in zahlreichen Varianten
- + Individuelle Lackierung in mind. C4 medium Qualität
- + Typenstatik für hohe Windlasten und Schneelasten
- + Große Auswahl an Zubehör