

Überdachungen

Köln K3 b/b Alpine

Elegant, vielseitig, flexibel und für hohe Schneelast

Feuerverzinkte Flachdach-Stahlkonstruktion mit wetterfestem Trapezblechdach in variablen Größen, wählbaren Seitenwänden und besonders hoher Schneelast.

Artikelnummer	EAN	Breite	Höhe	Tiefe
102001914	4250366536460	3180 mm	2510 mm	2165 mm



Lichte Breite 3060 mm

Lichte Höhe 2360 mm

Lichte Tiefe 2045 mm

Dachform Flachdach

Dacheindeckung Trapezblech

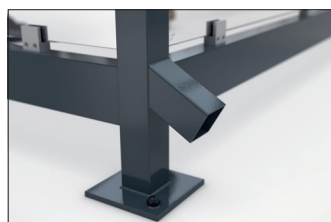
Farbe RAL 7016 - Anthrazitgrau

Grundfläche 6,20 m²

Montage Bodenmontage

Material Stahl

Schneelast 4,15 kN/m²



In unserem zeitlos-eleganten Überdachungssystem „Köln“ sind Vielseitigkeit und Flexibilität bereits eingebaut. „Köln“ ist in mehreren Größen, Konfigurationen und Farben erhältlich, mit variablen Dachlängen und -tiefen und optimiert für Ihren Einsatzzweck. Für die Rück- und Seitenwände stehen bedruckbares Einscheibensicherheitsglas (ESG), das mit Glashaltern befestigt wird, oder andere Materialien zur Verfügung. Auch Anlagen mit geschütztem

Innenraum und Zugangstüren können realisiert werden. Die Entwässerung erfolgt über bodenseitige Wasserspeier. Die „Köln“ ist für sehr hohe Windlasten und Schneelasten geeignet. In dieser Variante „Alpine“ sogar für noch höhere Schneelasten als das Basismodell. Eine individuelle Lackierung in mind. C4 medium Qualität ist möglich. Fertig montiert oder als Bausatz.

- + Feuerverzinkte Flachdach-Stahlkonstruktion
- + Rück- und Seitenwände in zahlreichen Varianten
- + Individuelle Lackierung in mind. C4 medium Qualität
- + Hohe Windlasten und Schneelasten
- + Große Auswahl an Zubehör