

## Überdachungen

# Paris P801

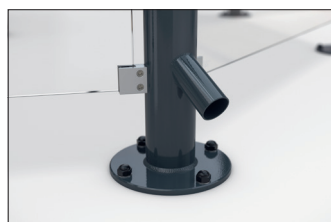
### Der ideale Treffpunkt bei jedem Wetter

Korrosionsgeschützte, farbbeschichtete, achteckige Rundrohr-Stahlrahmenkonstruktion mit Spitzdach aus Glas oder verzinktem Stahlblech.

Artikelnummer	EAN	Breite	Höhe	Tiefe
102100037	4250366526874	3300 mm	3100 mm	3300 mm



Lichte Breite	3140 mm
Lichte Höhe	2200 mm
Lichte Tiefe	3140 mm
Dachform	Zeltdach
Dacheindeckung	Verbundsicherheitsglas (VSG)
Farbe	RAL 7016 - Anthrazitgrau
Grundfläche	9,80 m <sup>2</sup>
Montage	Bodenmontage
Material	Stahl
Schneelast	1,50 kN/m <sup>2</sup>



Diese Überdachung im attraktiven Pavillon-Stil bringt Ihre Mitarbeiter, Kunden oder Gäste zusammen. Die achteckige, korrosionsgeschützte, farbbeschichtete Rundrohr-Stahlrahmenkonstruktion „Paris“ mit ihrem Spitzdach aus Verbundsicherheitsglas garantiert lange Haltbarkeit bei jedem Wetter. Die optionalen Seitenwände aus Einscheibensicherheitsglas können mit Motiven

Ihrer Wahl bedruckt werden. Die rundlaufende Attika dient zugleich als Regenablauf. Innen sorgen Sie mit optional erhältlichen Bänken, Stehtischen und Standaschenbechern für Komfort und Sauberkeit. Bausatz zur Eigenaufstellung mit leicht verständlicher Montageanleitung.

- + Achteckige, feuerverzinkte Rundrohr-Stahlkonstruktion
- + Spitzdach aus Verbundglas
- + Seitenwände aus Einscheibensicherheitsglas
- + Farbgestaltung in RAL nach Wahl
- + Bausatz zur Eigenaufstellung