

Überdachungen

Paris P601

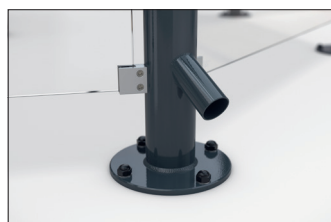
Der ideale Treffpunkt bei jedem Wetter

Korrosionsgeschützte, farbbeschichtete, sechseckige Rundrohr-Stahlrahmenkonstruktion mit Spitzdach aus Glas oder verzinktem Stahlblech.

Artikelnummer	EAN	Breite	Höhe	Tiefe
102100059	4250366526904	2344 mm	2850 mm	2030 mm



Lichte Breite	2192 mm
Lichte Höhe	2200 mm
Lichte Tiefe	1878 mm
Dachform	Zeltdach
Dacheindeckung	Verbundsicherheitsglas (VSG)
Farbe	RAL 7016 - Anthrazitgrau
Grundfläche	4,10 m ²
Montage	Bodenmontage
Material	Stahl
Schneelast	1,10 kN/m ²



Diese Überdachung im attraktiven Pavillon-Stil bringt Ihre Mitarbeiter, Kunden oder Gäste zusammen. Die sechseckige, korrosionsgeschützte, farbbeschichtete, Rundrohr-Stahlrahmenkonstruktion „Paris“ mit ihrem Spitzdach aus Verbundsicherheitsglas garantiert lange Haltbarkeit bei jedem Wetter. Die optionalen

Seitenwände aus Einscheibensicherheitsglas können mit Motiven Ihrer Wahl bedruckt werden. Die rundlaufende Attika dient zugleich als Regenablauf. Innen sorgen Sie mit optional erhältlichen Bänken, Stehtischen und Standaschenbechern für Komfort und Sauberkeit. Die Lieferung erfolgt fertig montiert.

- + Sechseckige, feuerverzinkte Rundrohr-Stahlkonstruktion
- + Spitzdach aus Verbundglas
- + Seitenwände aus Einscheibensicherheitsglas
- + Farbgestaltung in RAL nach Wahl
- + Lieferung erfolgt fertig montiert