

Überdachungen

Hamburg H 21

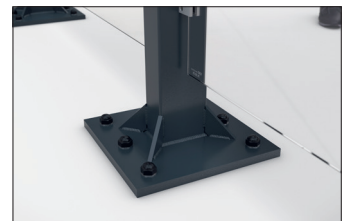
Heute die Wartehalle von morgen.

Futuristisch anmutendes Überdachungssystem mit freitragender Tragarmkonstruktion, VSG-Glaseindachung und Wänden aus Einscheibensicherheitsglas (ESG).

Artikelnummer	EAN	Breite	Höhe	Tiefe
102100296	4250366538358	1680 mm	3110 mm	3615 mm



Lichte Höhe	2200 mm
Lichte Tiefe	3515 mm
Dachform	Pulldach
Dacheindeckung	Verbundsicherheitsglas (VSG) aus TVG
Farbe	RAL 7016 - Anthrazitgrau
Grundfläche	5,90 m ²
Montage	Bodenmontage
Material	Stahl
Schneelast	0,98 kN/m ²



Das Modell „Hamburg“ ist ein futuristisch anmutendes Überdachungssystem mit einer freitragenden Tragarmkonstruktion. Die Dacheindeckung besteht aus Verbundsicherheitsverglas (VSG) aus teilvorgespanntem Glas (TVG) nach DIN 18008. Die Entwässerung erfolgt über das Dach mittels Wasserspeier und Regenrinne. Die hochwertige, minimalistisch wirkende Stahlkonstruktion ist

feuerverzinkt und mit umweltfreundlichem Zweikomponentenlack mit Korrosivitätsschutzklasse C4 medium lackiert. Erhältlich in RAL-Farben nach Wahl (ausgenommen Perl- und Signalfarben). Inklusive Rück- und Seitenwand aus Einscheibensicherheitsglas (ESG) glashell und mit Glashaltern befestigt. Fünf Stützen aus Quadratrohr mit Fußplatten zum Aufdübeln. Fertig montiert.

- + Freitragende, futuristische Pulldach-Stahlkonstruktion
- + Feuerverzinkte, korrosionsschutzgeschützte Quadratrohre
- + Rück- und Seitenwand aus ESG inklusive
- + Individuelle Lackierung in mind. C4 medium Qualität
- + Ab Werk fertig montiert