

2302 verschraubt feuerverzinkt

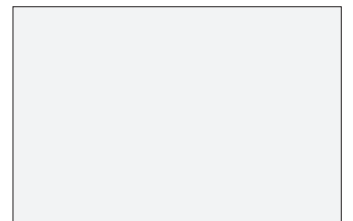
Modern und robust

Der Anlehnparker bietet eine platzsparende und sichere Lösung für das Abstellen von Fahrrädern.

Artikelnummer	EAN	Breite	Höhe	Tiefe
105700206		700 mm	856 mm	944 mm



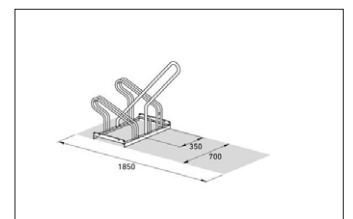
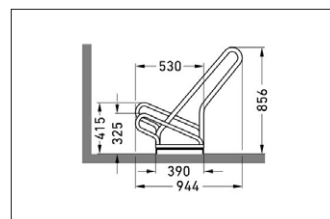
Einstellplätze	2
Material	Stahl
Art der Montage	Bodenmontage
Radabstand	350 mm
Reifenbreite	55 mm
Anzahl der Seiten	Einseitig
Stellraumtiefe	1850 mm



Der Anlehnparker 2302 ist eine durchdachte Lösung für das Abstellen von Fahrrädern mit einem modernen Design und hoher Funktionalität. Mit einer Länge von 700 mm und einem Radabstand von 350 mm ist er für Reifenbreiten bis 55 mm geeignet. Die Stellraumtiefe beträgt ca. 1850 mm, was eine platzsparende Anordnung der Fahrräder ermöglicht. Der Anlehnbügel, mittig

positioniert, schützt das Fahrrad vor mutwilligem Umdrücken und verhindert Folgeschäden an den Felgen. Dank der Vorbereitungen für Reihenverbindungen und Bodenbefestigung ist der Parkmechanismus flexibel und sicher einsetzbar. Die robuste Stahlkonstruktion ist korrosionsgeschützt und durch die Verzinkung besonders langlebig.

- + Geeignet für Reifenbreiten bis 55 mm
- + Platzsparendes Parken durch abwechselnde Tief-/Hocheinstellung
- + Robuste Stahlkonstruktion, verzinkt und korrosionsgeschützt
- + Vorbereitet für Reihenverbindung und Bodenbefestigung



Weitere Informationen zu unseren Produkten und Kontaktmöglichkeiten unter: www.wsm.eu.
Es kann keine Garantie für die Vollständigkeit und Richtigkeit der Daten und Abbildungen übernommen werden.