

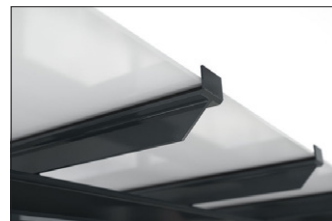
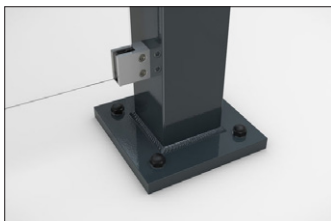
**Highlight im modernen Stadtbild**

Überdachungssystem mit eleganter, verglaster Pultdachkonstruktion. Rück- und Seitenwände aus Einscheibensicherheitsglas. Typenstatik vorab geprüft.

| Artikelnummer | EAN           | Breite  | Höhe    | Tiefe   |
|---------------|---------------|---------|---------|---------|
| 102100352     | 4250366537061 | 4600 mm | 2435 mm | 2090 mm |



|                |                              |
|----------------|------------------------------|
| Lichte Breite  | 4400 mm                      |
| Lichte Höhe    | 2200 mm                      |
| Lichte Tiefe   | 1500 mm                      |
| Dachform       | Pultdach                     |
| Dacheindeckung | Verbundsicherheitsglas (VSG) |
| Farbe          | RAL 7016 - Anthrazitgrau     |
| Grundfläche    | 6,60 m <sup>2</sup>          |
| Montage        | Bodenmontage                 |
| Material       | Stahl                        |
| Schneelast     | 1,90 kN/m <sup>2</sup>       |



Das schlanke und moderne Design dieses Überdachungssystems macht es zu einem attraktiven Blickpunkt im Stadtbild. Das Design mit großen Glasflächen und elegantem Pultdach ist architektonisch an moderne Bauten angelehnt. Die Überdachung eignet sich bestens als Personenunterstand und durch die Typenprüfung kann sie ohne zusätzliche Statikprüfung überall aufgestellt werden. Die Rück- und Seitenwände sind aus

Einscheibensicherheitsglas (ESG), die Dacheindeckung nach DIN 18008 aus Verbundsicherheitsglas (VSG). Die Entwässerung erfolgt über bodenseitige Wasserspeier. Zur Befestigung wird die Überdachung mit den Fußplatten aufgedübelt. Das Material ist feuerverzinkt und umweltfreundlich farbbeschichtet, wodurch das Produkt für Langlebigkeit konzipiert ist. Erhältlich in vielen RAL-Farben.

- + Elegante Pultdachkonstruktion mit Typenstatik
- + Dacheindeckung aus VSG nach DIN 18008
- + Wasserkästen und integrierte Entwässerung
- + Individuelle Lackierung in mind. C4 medium Qualität
- + Bestens geeignet als Personenunterstand

Weitere Informationen zu unseren Produkten und Kontaktmöglichkeiten unter: [www.wsm.eu](http://www.wsm.eu).  
Es kann keine Garantie für die Vollständigkeit und Richtigkeit der Daten und Abbildungen übernommen werden.