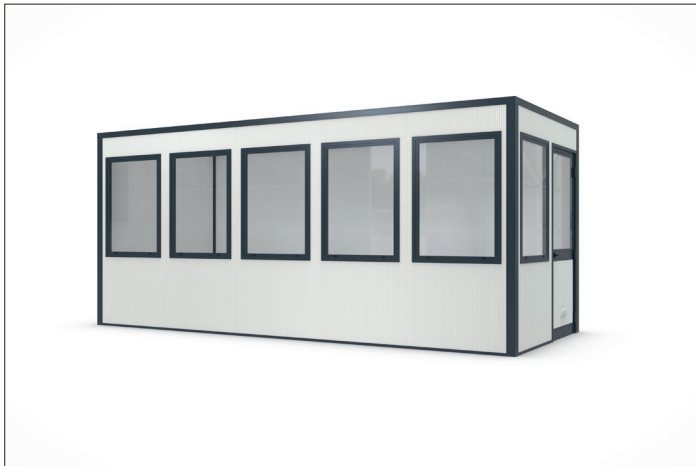


## SmartUnit 14

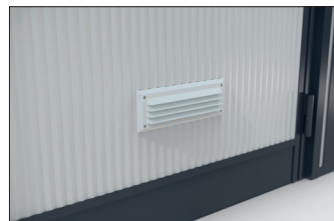
### Das genial einfache Raumsystem

Das innovative Raumsystem SmartUnit besticht durch ein attraktives Preis-Leistungsverhältnis, unschlagbare Lieferzeiten und dem einfachen Aufbau.

Artikelnummer	EAN	Breite	Höhe	Tiefe
101600044	4250366533599	5890 mm	2600 mm	2440 mm



Lichte Höhe	2500 mm
Nutzungsort	Innen
Anzahl der Arbeitsplätze	1
Farbe	RAL 9002 - Grauweiß
Anzahl der Wände	14
Grundfläche	14,37 m <sup>2</sup>
Kranhaken	Nein



Das innovative Raumsystem SmartUnit kann durch ein cleveres Nut-Feder-Stecksystem einfach und in kürzester Zeit zusammengebaut werden. Und wenn sich Ihre Anforderungen ändern, können Sie das System flexibel erweitern oder ab- und an einem anderen Ort wieder aufbauen. Dadurch, dass die Sandwichelemente aus hochwertigem Stahlblech modular austauschbar sind ist es möglich, die SmartUnit im Internet zu konfigurieren,

wobei die maximale Breite vier Wandelemente beträgt. Die Lieferung erfolgt in einer kompakten Transportbox und das System wird dann im Handumdrehen von Ihnen selbst oder von einem unserer Montageteams direkt auf dem Hallenboden aufgebaut. Außerdem gibt es ein großes Zubehörprogramm. Das attraktive Preis-Leistungsverhältnis und die unschlagbaren Lieferzeiten sind besondere Vorteile der SmartUnit.

- + Online konfigurierbar
- + Nut-Feder-Stecksystem für einfache Montage
- + Aufstellung direkt auf dem Hallenboden
- + Lieferung in kompakter Transportbox
- + Optionale Zubehörpakete

Weitere Informationen zu unseren Produkten und Kontaktmöglichkeiten unter: [www.wsm.eu/de](http://www.wsm.eu/de).  
Es kann keine Garantie für die Vollständigkeit und Richtigkeit der Daten und Abbildungen übernommen werden.