

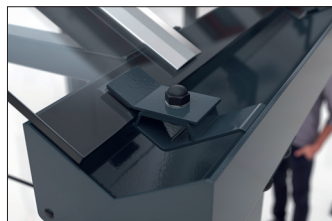
Überraschende Vielseitigkeit in vertrauter Form

Korrosionsgeschützte, individuell gefertigte Stahlkonstruktion mit Giebeldach in Längs-/Querrichtung aus Verbundsicherheitsglas und variablen Seitenelementen.

Artikelnummer	EAN	Breite	Höhe	Tiefe
102001926	4250366536033	4500 mm	2765 mm	2000 mm



Lichte Breite	4400 mm
Lichte Höhe	2200 mm
Lichte Tiefe	1830 mm
Dachform	Giebeldach
Dacheindeckung	Verbundsicherheitsglas (VSG)
Farbe	RAL 7016 - Anthrazitgrau
Grundfläche	8,00 m ²
Montage	Bodenmontage
Material	Stahl
Schneelast	0,93 kN/m ²



Unverwechselbares Kennzeichen der Modellreihe „Zürich“ ist das klassisch geformte, transparente Giebeldach – eine jahrhundertlang erprobte Form, die Schnee und Regen gleichmäßig ableitet. Bei der „Zürich“ findet sie sich in Längs- oder Querrichtung, je nach Wahl und Eignung. Die korrosionsgeschützten Stahlträger können variabel angeordnet werden, so sind auch freitragende Ausführungen möglich, die sich als Unterstände

oder Überdachungen von Fahrradparkanlagen eignen. Auch als Wetterschutz für Einkaufswagen oder als Carports bewährt sich das vielseitige System. Gestaltungsmöglichkeiten bestehen auch bei den Seitenwänden, die standardmäßig aus Einscheibensicherheitsglas bestehen, sowie bei der Farbgebung. Alle Befestigungsarten sind auf Wunsch möglich. Umfangreiches Zubehörprogramm.

- + Feuerverzinkte Giebeldach-Stahlkonstruktion
- + Längs-/oder Querrichtung, variable Dachlänge
- + Seitenwände aus ESG oder anderen Materialien
- + Individuelle Farbgestaltung nach RAL
- + Bodenbefestigung nach Wunsch

Weitere Informationen zu unseren Produkten und Kontaktmöglichkeiten unter: www.wsm.eu/de.
Es kann keine Garantie für die Vollständigkeit und Richtigkeit der Daten und Abbildungen übernommen werden.