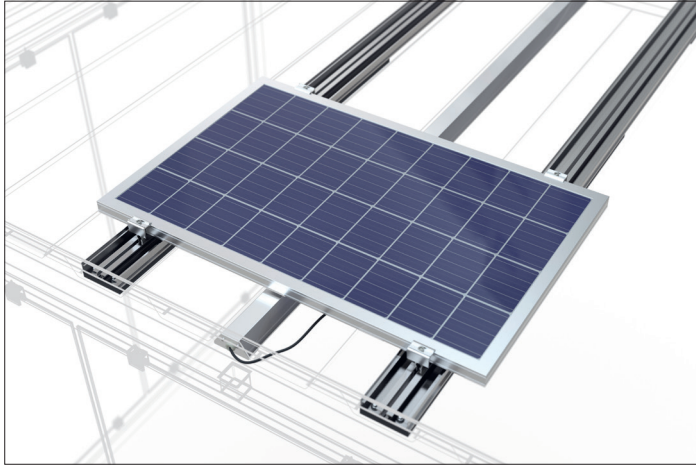


InLight+ mit VersoVolt 115

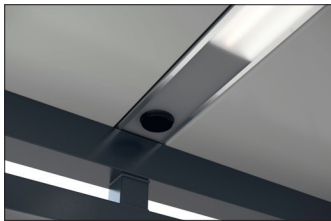
Nachhaltig und sicher die Nacht erhellen, überall.

Das ausgeklügelte Beleuchtungssystem, das nicht nur Wind und Wetter sondern auch Vandalismus trotzt. Ohne Anschluss an das Stromnetz, nur mit Solarenergie.

Artikelnummer	EAN	Breite	Höhe	Tiefe
102002075		92 mm	40 mm	2106 mm



Material	Aluminium
Betriebsspannung	18 V
Gesamtleistung	115 W
Leuchtmittel	LED
Präsenzmelder	Ja
Schutzart IP	IP44
Schutzklasse	Schutzklasse II
Externes Netzteil	Ja
Abstrahlung	Direkt
Abstrahlwinkel	120°



Tagsüber aufladen, nachts beleuchten. Durch das innovative Design fügt sich die Leuchte nahtlos in das Trapezblech der Dachkonstruktion ein und ist dadurch vor Vandalismus geschützt. Die energiesparende LED-Beleuchtung garantiert nicht nur eine lange Lebensdauer, sondern verbraucht durch den intelligenten Präsenzmelder weniger Energie – die Beleuchtung dimmt sich,

wenn sie nicht benötigt wird und leuchtet auch im Winter die ganze Nacht. Die auf dem Dach verbaute Photovoltaikanlage speist die Beleuchtung autark, es sind keine Erdarbeiten für einen Anschluss an das Stromnetz nötig. Das Solarpanel ist von der Straße aus nicht sichtbar, sodass es keine unnötigen Blicke anzieht.

- + In die Dachkonstruktion eingelassene, gegen Vandalismus geschützte Leuchte
- + Breite Ausleuchtung mit nur einer Leuchte
- + Geringer Energieverbrauch, lange Lebensdauer durch LED-Technik
- + Beleuchtungsstärke wird durch einen Präsenzmelder gesteuert
- + Stromversorgung durch eine auf dem Dach montierte

Weitere Informationen zu unseren Produkten und Kontaktmöglichkeiten unter: www.wsm.eu/de.

Es kann keine Garantie für die Vollständigkeit und Richtigkeit der Daten und Abbildungen übernommen werden.