

Hamburg H 12

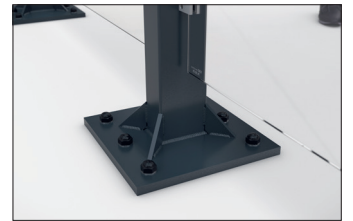
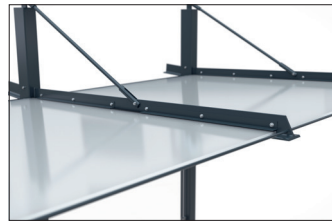
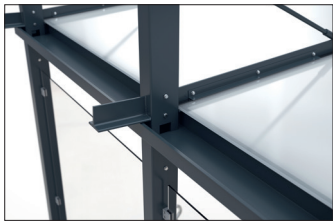
Heute die Wartehalle von morgen.

Futuristisch anmutendes Überdachungssystem mit freitragender Tragarmkonstruktion, VSG-Glaseindachung und Wänden aus Einscheibensicherheitsglas (ESG).

| Artikelnummer | EAN | Breite | Höhe | Tiefe |
|---------------|---------------|---------|---------|---------|
| 102100293 | 4250366538327 | 3160 mm | 3110 mm | 2070 mm |



| | |
|----------------|--------------------------------------|
| Lichte Höhe | 2200 mm |
| Lichte Tiefe | 1970 mm |
| Dachform | Pulldach |
| Dacheindeckung | Verbundsicherheitsglas (VSG) aus TVG |
| Farbe | RAL 7016 - Anthrazitgrau |
| Grundfläche | 6,20 m ² |
| Montage | Bodenmontage |
| Material | Stahl |
| Schneelast | 0,98 kN/m ² |



Das Modell „Hamburg“ ist ein futuristisch anmutendes Überdachungssystem mit einer freitragenden Tragarmkonstruktion. Die Dacheindeckung besteht aus Verbundsicherheitsverglas (VSG) aus teilvorgespanntem Glas (TVG) nach DIN 18008. Die Entwässerung erfolgt über das Dach mittels Wasserspeier und Regenrinne. Die hochwertige, minimalistisch wirkende Stahlkonstruktion ist

feuerverzinkt und mit umweltfreundlichem Zweikomponentenlack mit Korrosivitätsschutzklasse C4 medium lackiert. Erhältlich in RAL-Farben nach Wahl (ausgenommen Perl- und Signalfarben). Inklusive Rück- und Seitenwand aus Einscheibensicherheitsglas (ESG) glashell und mit Glashaltern befestigt. Fünf Stützen aus Quadratrohr mit Fußplatten zum Aufdübeln. Fertig montiert.

- + **Freitragende, futuristische Pulldach-Stahlkonstruktion**
- + **Feuerverzinkte, korrosionsgeschützte Quadratrohre**
- + **Rück- und Seitenwand aus ESG inklusive**
- + **Individuelle Lackierung in mind. C4 medium Qualität**
- + **Ab Werk fertig montiert**

Weitere Informationen zu unseren Produkten und Kontaktmöglichkeiten unter: www.wsm.eu/de.
Es kann keine Garantie für die Vollständigkeit und Richtigkeit der Daten und Abbildungen übernommen werden.