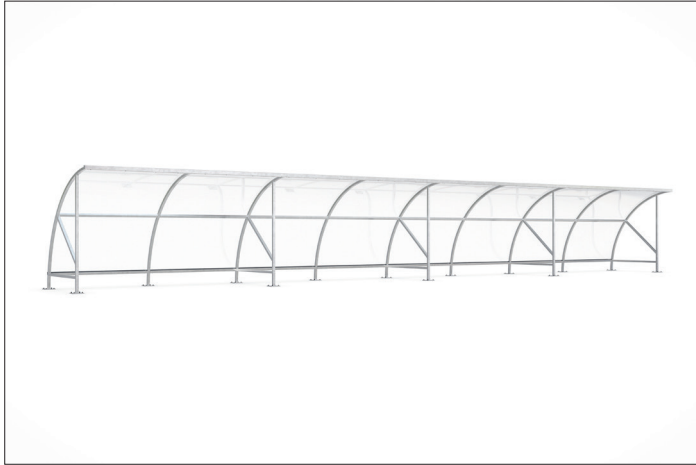


## Bamberg B 1/16

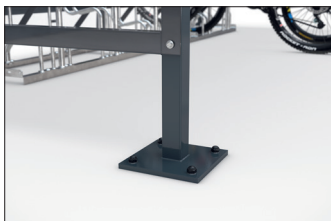
## Fahrräder preiswert und praktisch vor Witterung schützen

Solide Konstruktion mit feuerverzinktem Stahlrahmen und hochwertigen Polycarbonat als Überdachungssystem für Fahrradabstellanlagen. Lieferung als Bausatz.

Artikelnummer	EAN	Breite	Höhe	Tiefe
102100418		16450 mm	2290 mm	2100 mm



Lichte Höhe	2200 mm
Dachform	Bogendach
Farbe	Silber
Grundfläche	34,54 m <sup>2</sup>
Montage	Bodenmontage
Material	Stahl
Schneelast	0,85 kN/m <sup>2</sup>



Mit dem bogenförmig gehaltenen Überdachungssystem „Bamberg“ und einem unserer Fahrradparksysteme schaffen Sie attraktive, witterungsgeschützte Abstellplätze für die Fahrräder und E-Bikes Ihrer Mitarbeiter und Kunden. Und das auf wirtschaftliche Weise. Die Überdachung ist dank feuerverzinktem Stahlrahmen korrosionsgeschützt und wertbeständig. Das transparente

Dachelement und die optionalen Seitenwände sind aus hochwertigem Polycarbonat gefertigt und genauso witterungsbeständig wie der Rahmen. „Bamberg“ kann einfach zur Reihenanlage erweitert werden und bietet dadurch auch großen Mengen an Fahrrädern Schutz. Einfach zusammenbauen und aufdübeln.

- + Robuste Stahlkonstruktion, in zwei Größen verfügbar
- + Korrosionsgeschützt, wertbeständig durch Verzinkung
- + Dachelement aus Polycarbonat
- + Optionale Seitenwände für besseren Windschutz
- + Schnelle Lieferung als Bausatz inkl. Fundamentplan

Weitere Informationen zu unseren Produkten und Kontaktmöglichkeiten unter: [www.wsm.eu/de](http://www.wsm.eu/de).  
Es kann keine Garantie für die Vollständigkeit und Richtigkeit der Daten und Abbildungen übernommen werden.