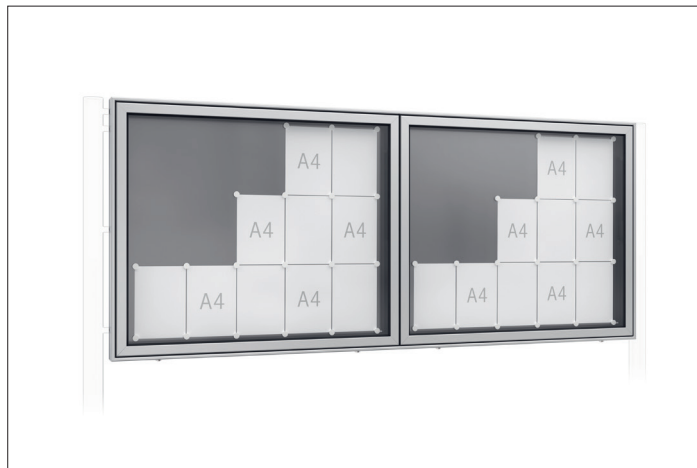


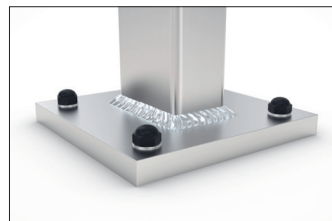
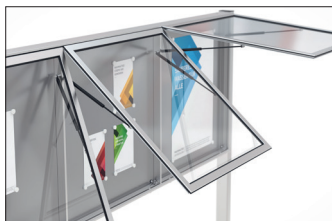
Komfort mit Zehn-Jahres-Garantie: die Top-Schaukästen TN

Zehn Jahre Garantie selbst beim Außeneinsatz – das bieten Schaukästen der TN-Reihe. Top-Qualität in Design und Material sowie bei Komfort und Sicherheit.

Artikelnummer	EAN	Breite	Höhe	Tiefe
103500462	4250366509983	2500 mm	1060 mm	60 mm



Breite der Sichtfläche	2260 mm
Höhe der Sichtfläche	925 mm
Nutzbare Innentiefe	35 mm
Nutzungsort	Innen und Außen
Anzahl der A4 Blätter	30
Anzahl der Schlösser	4
Farbe	Silber
Montage	Ständermontage
Öffnungsart	Flügeltür
Seiten	Einseitig



Ein Schaukasten der Extraklasse, der Maßstäbe bei Qualität und Funktionalität setzt. Für alle, die Wichtiges mitzuteilen haben. Hochwertig verarbeitete und eloxierte oder auf Wunsch in RAL-Farben pulverbeschichtete Aluprofile. Einscheibensicherheitsglas, permanente Be- und Entlüftung, kratzfest und magnethaftende

Rückwand in alu-silber, Vandalismus-Sicherheitsschlösser mit patentiertem Frostschutz und Gasdruckfedern mit sicherer 85° Offen-Stellung, optionale LED-Beleuchtung – die TN-Reihe lässt keine Wünsche offen. Egal ob als Wand- oder Standmodell, in Foyers oder vor Gebäuden. Und alles mit zehn Jahren Garantie!

- + Profile alu-silberfarbig eloxiert
- + Bequemes Öffnen durch Gasdruckfedern
- + Permanente Be- und Entlüftung
- + Vandalismus-Sicherheitsschlösser mit Frostschutz
- + Zehn Jahre Garantie

Weitere Informationen zu unseren Produkten und Kontaktmöglichkeiten unter: www.wsm.eu/de.
Es kann keine Garantie für die Vollständigkeit und Richtigkeit der Daten und Abbildungen übernommen werden.