

Factory 400

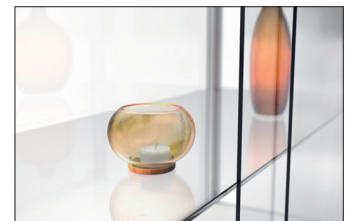
Ihre Produkte und Ausstellungsstücke bestens präsentiert

Unsere eleganten Vitrinen für die perfekte Präsentation im Showroom, Büro oder Firmenfoyer, auf Messen und Ausstellungen. Extrabreit, extratief und extrahoch!

Artikelnummer	EAN	Breite	Höhe	Tiefe
104100009	4250366511108	1500 mm	2000 mm	500 mm



Anzahl der Glasböden	2
Farbe	Silber
Glas	Einscheibensicherheitsglas (ESG)
Gewicht	130,00 kg
Material	Glas
Montage	Freiaufstellung
Öffnungsart	Schiebetüren
Nutzungsort	Innen
Rückwandtyp	Einscheibensicherheitsglas (ESG)
Anzahl der Schlösser	1



Die Vitrinen-Serie Factory lässt Produkte und andere Ausstellungsstücke in bestem Licht erscheinen. Factory-Vitrinen bestehen aus einer sehr stabilen Aluminium-Konstruktion im elegant gerundeten Softline-Design mit eloxierter alu-silberfarbiger Oberfläche. ESG-Sicherheitsglastüren bieten Schutz und optimalen Einstellkomfort. Ihre Produkte oder Ausstellungsstücke finden Platz auf den stufenlos höhenverstellbaren Fachböden

aus ESG-Sicherheitsglas, die bis zu zehn Kilo tragen können. Für mehr Sicherheit und hohen Schließkomfort sorgen mechanische Druckzylinderschlösser. Factory-Vitrinen sind in unterschiedlichen Abmessungen, als Stand- oder Hängesystem, mit oder ohne Unterschrank, erhältlich. Alle Modelle werden aufbaufertig und mit einem LED-Beleuchtungssystem ausgeliefert.

- + Eloxiiert alu-silberfarbig
- + Einscheibensicherheitsglas (ESG)
- + ESG-Fachböden, stufenlos höhenverstellbar
- + Verstellbare FüÙe für optimalen Stand
- + LED-Innenbeleuchtung als Standard

Weitere Informationen zu unseren Produkten und Kontaktmöglichkeiten unter: www.wsm.eu/de.
Es kann keine Garantie für die Vollständigkeit und Richtigkeit der Daten und Abbildungen übernommen werden.