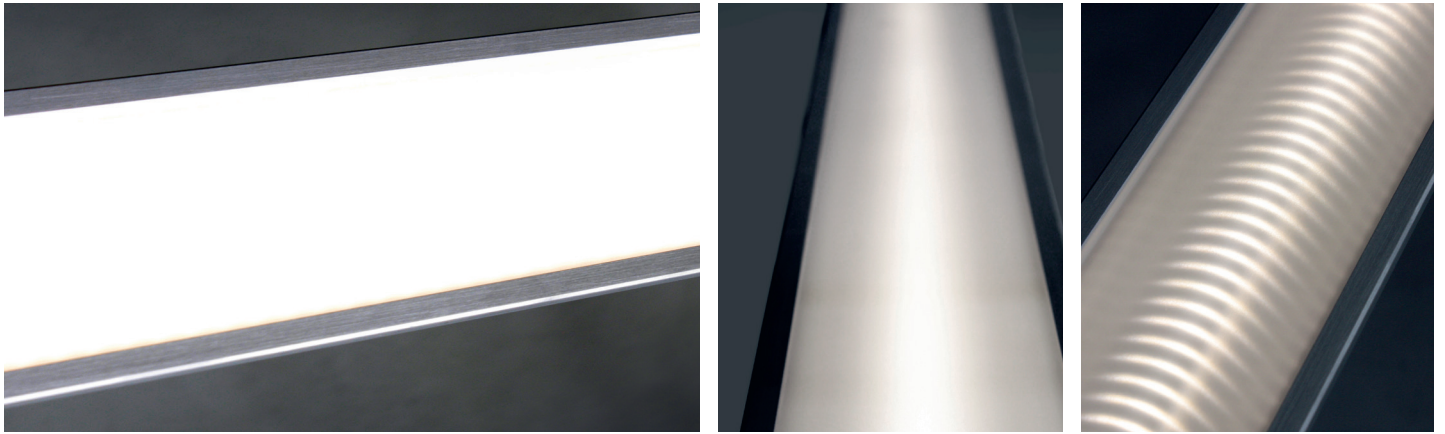


InLight von WSM

Die elegante Deckenleuchte für das
Montieren unter Trapezblechen

InLight von WSM



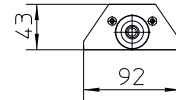
Die InLight ist eine elegante Deckenleuchte für das Montieren unter Trapezblechen, speziell und exklusiv für WSM-Produkte.

Abstrahlwinkel: Mit einem Abstrahlwinkel von 120° eignet sich die InLight für eine gleichmäßige Ausleuchtung aus niedriger Höhe.

Leistung: Die InLight ist in verschiedenen Wattagen erhältlich. Gegeben sind Leistungen von 37, 43, 45 oder 53 Watt entsprechend der Baulänge.

Lichtfarben: Die Leuchte ist anpassbar an verschiedene Beleuchtungsszenarien und durch die verschiedenen Lichtfarben (Standard 4000 K).

Schutzart: Mit einer Schutzart von IP44 ist die InLight im Außenbereich einsetzbar. Die Gehäusekonstruktion erfüllt erhöhte Ansprüche bezüglich Vandalismus.



WEEE Nr. DE: 94920195

WSH GmbH
InLight

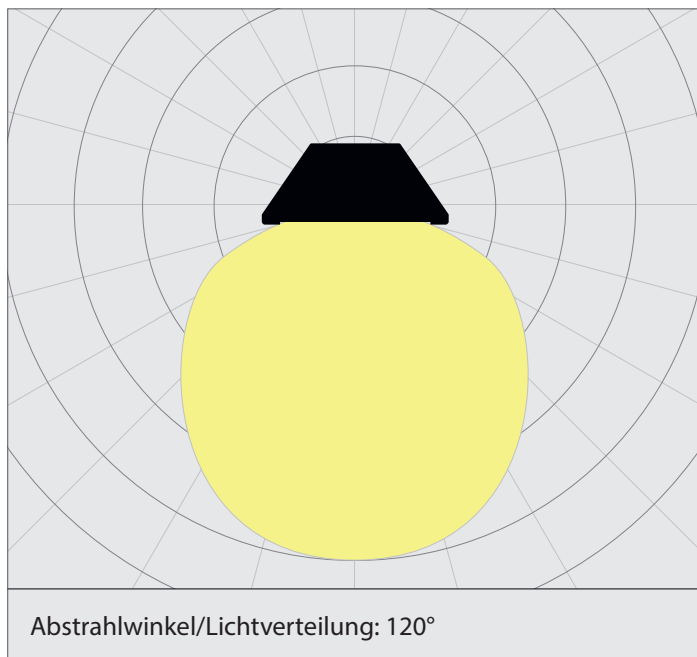
Diese Leuchte enthält eingebaute LED-Lampen.

} L E D

A++
A+
A
C
D
E

Die Lampen können in der Leuchte nicht ausgetauscht werden

874/2012



Technische Daten

Lichtdaten

Leuchtstärke [lm]:	37W ca. 5.700lm, 43W ca. 6.600lm, 45W ca. 6.900lm, 53W ca. 8.000lm
Farbwiedergabe [Ra]:	CRI > 80
Lichtfarbe [Kelvin]:	4000 K (3000 K, 6000 K)
Abstrahlwinkel [°]:	120°

Elektrische Daten

Nennleistung [Watt]:	max. 22 W/m
Betriebsspannung [Volt]:	90-305 V AC / 47-63 Hz
Dimmbar:	regelbar über Netzteil
Energieeffizienzklasse:	A+
Betriebstemperatur:	-20° C bis 50° C

LED Daten:

LED:	LG 5630R G3 (120 LED/m)
------	-------------------------