



MultiRoom Basic/Eco

Raumlösung auf der richtigen Position –
Einsatz im Innen- und Außenbereich



Die neue Modellreihe MultiRoom

Zug um Zug zum fertigen System



Schach, ein zeitloses Spiel der Strategie und Flexibilität, bei dem jeder Zug wohlüberlegt sein muss und die Spieler sich stets den sich verändernden Bedingungen anpassen. Unsere mobilen Raumsysteme sind das Pendant in der Welt der betrieblichen Raumplanung. In Lagerhallen, im Außenbereich von Produktionsstätten oder Fabriken sind sie der kraftvolle Zug, der Ihnen ein Höchstmaß an Anpassungsfähigkeit und Effizienz bietet.

Unsere modularen Systeme für den Innen- und Außenbereich sind schnell aufgebaut, transportabel und erweiterbar. Ein Schachzug, der Ihre Raumorganisation revolutioniert. Unsere Produkte sind solide, zeitlos und auf den robusten Alltags Einsatz zugeschnitten. Daher setzen namhafte Unternehmen, vom Mittelstand bis zum internationalen Konzern, auf unsere Systemlösungen. Vertrauen auch Sie unserer Qualität, Termintreue und unserem kompetenten Service.

Mit dem neuen Raumsystem MultiRoom eröffnen wir die nächste Partie. Als erfolgreicher Newcomer zeigt dieses System seine Fähigkeiten in verschiedenen Klassen für den Innen- und Außenbereich: von der günstigen Basic-Variante über die konfigurierbaren Eco-Modelle hin zu den Multitalenten Professional und Premium.

In dieser Eröffnungsphase präsentieren wir Ihnen die Versionen Basic und Eco. Speziell für die gezielte und professionelle Raumplanung entwickelt, bestechen sie durch ihre schnelle Verfügbarkeit, Robustheit und einfaches Aufstellen vor Ort.

Freuen Sie sich auf den König der Raumsysteme. Entdecken Sie die einzigartigen Funktionen vom Raumsystem MultiRoom, der Ihre betriebliche Planung meistert und Ihnen den Sieg auf dem Schachbrett der Raumlösungen sichert.



Blieben Sie agil

Neupositionierung ohne aufwendige Demontage des Raums.



Überspringen Sie Barrieren

Mühelose Positionierung mit Gabelstapler oder Kran.

Wahren Sie Effizienz

Unschlagbare Kosten-Nutzen-Lösung für akuten Platzbedarf.



Pflegen Sie Exzellenz

Einfache Grundriss-Expansion und Elementwechsel.



Erschließen Sie Zugänge

Komfortabler Zugang dank großzügigem Eingang.



Agieren Sie klug

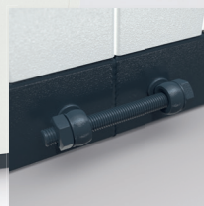
Effizienter und sauberer Arbeitsraum für vielfältige Anwendungen.

MultiRoom Indoor Basic



Kranösen

Die Dachkonstruktion ist mit Kranösen ausgestattet. Dadurch können Sie die Raumelemente jederzeit mit einem Deckenkran schnell umpositionieren.



Einfacher Zusammenbau

Die einzelnen Raummodule werden vor Ort positioniert und über einen Spannverschluss miteinander arretiert.

MultiRoom Indoor Basic 5

Wirtschaftlich

Tempogewinn für Ihre Arbeitswelt

Nicht nur beim Speedschach, auch in der Arbeitswelt zählen Schnelligkeit und Flexibilität. Unser neues Raumsystem MultiRoom Indoor unterstützt Sie dabei, effizient auf Veränderungen zu reagieren und einen Arbeitsplatz schnell einzurichten oder anzupassen.

Mit einer beeindruckenden Lieferzeit von 4 Wochen für die Basic-Variante (6 Wochen für die Eco-Variante) können Sie ohne langes Warten von den Vorteilen des Systems profitieren. Ein aufwendiger Sondertransport wird nicht benötigt, da die Raummodule bereits für den Lkw-Transport konzipiert sind. Bei sich ändernden Anforderungen ist die Mobilität des MultiRoom Indoor entscheidend: Mit Gabelstapler oder De-

ckenkran lässt es sich mühelos und ohne aufwendige Demontage neu positionieren, sodass Sie jederzeit flexibel in der Raumplanung bleiben.

Der MultiRoom Indoor punktet ebenfalls durch seine praktische Ausstattung: Die intelligent integrierten Strom- und Netzwerkanschlüsse aus den Elektropaketen ermöglichen eine unkomplizierte Inbetriebnahme, damit Sie sich auf das Wesentliche konzentrieren können.

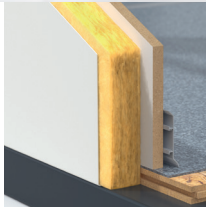
Entdecken Sie die vielen Vorteile des Raumsystems MultiRoom Indoor und erleben Sie, wie es Ihr Arbeitsumfeld bereichert und optimiert.

Ihre wichtigsten Vorteile

- ✓ Günstiger Anschaffungspreis
- ✓ Kurze Lieferzeit
- ✓ Schnelle Positionierung
- ✓ Einfacher Transport

Wanddämmung und Klimamembran

Die natürliche Mineralwolle sorgt für eine effiziente Raumdämmung. Diffusionsoffene Folie auf dem Dach verhindert von außen das Eindringen von Feuchtigkeit.



Barrierefrei

Mit 936 mm Breite und 2039 mm Höhe wird ein barrierefreier Zugang gewährleistet. Die Durchfahrt mit einer Europalette ist ebenfalls möglich.



MultiRoom Indoor Basic 7

Ergonomisch

Voller Fokus auf Ihr Spiel

So wie Schachgroßmeister Ruhe und Konzentration benötigen, um Höchstleistungen zu vollbringen, spielt auch im Berufsalltag ein ruhiger Arbeitsplatz eine entscheidende Rolle. Unser MultiRoom Indoor setzt auf Ergonomie und Effizienz und schafft ideale Voraussetzungen für produktives Arbeiten.

Der Raum-in-Raum schützt durch hochwertige Dämmung und Verglasung effektiv vor störenden Geräuschen und schafft ein Arbeitsumfeld, in dem Konzentration und Kreativität gedeihen können. Der optionale Wandkonvektor bietet Ihnen die Möglichkeit, Temperatur individuell zu regulieren, sodass Sie unabhängig von den Bedingungen in der Halle immer die optimale Atmosphäre für sich und Ihr Team

schaffen können. Die maßgeschneiderte LED-Beleuchtung, ergänzt durch eine professionelle Lichtplanung, sorgt für ein angenehmes und gleichmäßiges Licht, das die Augen entlastet und das Wohlbefinden am Arbeitsplatz steigert.

Durch die großzügige Eingangstür ermöglichen wir einen einfachen, barrierefreien Zugang zum Raumsystem, sodass alle Mitarbeiterinnen und Mitarbeiter ihren Arbeitsplatz problemlos betreten und verlassen können.

Nutzen Sie die Möglichkeit, Ihren Arbeitsplatz nach Ihren Bedürfnissen zu gestalten – ergonomisch, effizient und konzentriert, um das Beste aus Ihrem Team herauszuholen.

Ihre wichtigsten Vorteile

- ✓ Barrierefreier Zugang
- ✓ Leichte Reinigung
- ✓ Guter Schallschutz
- ✓ Hervorragende Dämmung

MultiRoom Indoor Basic



Austauschbare Wandelemente

Wird ein Wandelement beschädigt oder ändern sich Ihre Anforderungen, können die einzelnen Elemente problemlos ersetzt oder ausgetauscht werden.

Robuste Stahlkonstruktion

Die robuste Bauweise gewährleistet eine hohe Stabilität und Langlebigkeit des Raumsystems.

MultiRoom Indoor Basic 10

Nachhaltig

Denken Sie nachhaltig, handeln Sie königlich

Ein Unternehmer mit Weitblick denkt zukunftsorientiert mehrere Züge voraus. Bei der Wahl eines Raumsystems sind Qualität, Robustheit und Langlebigkeit die wichtigsten Faktoren, die es zu berücksichtigen gilt.

Unser mobiles Raumsystem MultiRoom basiert auf einer soliden Stahlkonstruktion. Das verleiht ihm nicht nur Mobilität, sondern auch eine außergewöhnlich lange Lebensdauer. TÜV-zertifizierte Schweißfachleute und das Gütesiegel „Designed by WSM“ bürgen für höchste Qualität.

Durch die schnelle Aufstellung der vorgefertigten Module vor Ort werden Produktionsausfälle vermieden und Arbeitsabläufe nicht gestört. Aufstellen, anschließen, fertig.

Das modulare Design erlaubt es Ihnen, das Raumsystem an Ihre individuellen Bedürfnisse anzupassen und bei Bedarf zu erweitern. Der MultiRoom wächst mit Ihren Anforderungen und bietet Ihnen so maximale Flexibilität.

Sollte dennoch ein Element aufgrund äußerer Umstände beschädigt werden, ist ein Austausch mit nur wenigen Handgriffen direkt am Einsatzort möglich. So steht Ihnen ein zuverlässiges und leistungsstarkes System zur Verfügung, das über Jahrzehnte hinweg Ihren Ansprüchen gerecht wird.

Der MultiRoom ist die Investition, die Sie und Ihre Projekte weiterbringt.

Ihre wichtigsten Vorteile

- ✓ Lange Lebensdauer
- ✓ Austauschbare Wandelemente
- ✓ Entwickelt in Deutschland
- ✓ Zertifizierte Produktionsprozesse



Modular Bauweise

Durch die modulare Bauweise können Sie Ihr Raumsystem flexibel erweitern. Egal ob zusätzlicher Platzbedarf oder Umstrukturierung - die Integration weiterer Module ist jederzeit und unkompliziert möglich.



MultiRoom Indoor Basic 15

Anpassungsfähig

Keine Grenzen für Ihre nächsten Schritte

Vergleichbar mit den vielfältigen Figuren eines Schachspiels, entfaltet der MultiRoom sein brillantes Potenzial in den unterschiedlichsten Einsatzbereichen.

Ob als modernes Büro, effiziente Werkstatt, innovatives Grundlagenlabor, inspirierender Schulungsraum, funktionale Umkleidekabine, erholsamer Pausenraum, sicheres Archiv, vitalisierender Fitnessraum oder gut organisiertes Kleinteilelager – mit dem MultiRoom sind Ihrer Fantasie der Raumgestaltung keine Grenzen gesetzt.

Entscheiden Sie sich für die maßgeschneiderte „Eco“-Variante, bei der Sie Grundriss und Wandaufbau individuell gestalten können.

Rüsten Sie Ihren MultiRoom auch technisch auf – wählen Sie zwischen den Elektropaketen „Mini“, „Starter Plus“ und „Office Plus“ und profitieren Sie von optimaler Beleuchtung, angenehmer Heizung, ausreichend Steckdosen und zuverlässiger Netzwerkanbindung.

Schaffen Sie sich Ihre persönliche Raumwelt und meistern Sie Ihre Herausforderungen mit dem MultiRoom – dem Schritt, der Ihr Business einen Zug weiter bringt.

Ihre wichtigsten Vorteile

- ✓ Modulare Bauweise
- ✓ Frei wählbare Wandelemente
- ✓ Vorkonfigurierte Elektropakete
- ✓ Modernes Design

Standard-Konfigurationen

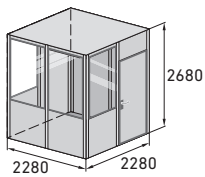


Wie ein Schachmeister, der seine Eröffnungszüge genau vorausplant, haben wir vier Grundvarianten entwickelt, die sich durch optimierte Fertigungsabläufe schnell produzieren und einsetzen lassen: unsere Basic-Modelle.

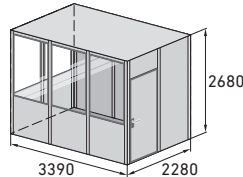
Diese Modelle sind in Grundriss und Wandaufbau standardisiert, was eine schnelle Auslieferung in nur 4 Wochen garantiert – ein gelernter Schachzug für den akuten Raumbedarf.

Unser MultiRoom Basic bietet Raumflächen von 5 bis 15 Quadratmetern, um schnell temporäre oder dauerhafte Arbeitsplätze zu schaffen, die als Einzelbüros, Teambereiche, Besprechungsräume oder Werkstätten dienen.

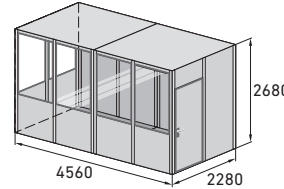
Als Standardkonfiguration nur 4 Wochen Lieferzeit!



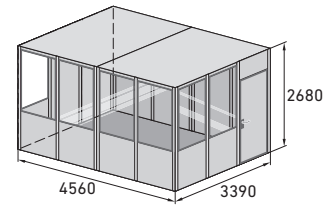
MultiRoom Indoor Basic 5



MultiRoom Indoor Basic 7



MultiRoom Indoor Basic 10



MultiRoom Indoor Basic 15

8 Elemente

- 4 x Glas-Wandelemente
- 3 x Voll-Wandelemente
- 1 x Tür

Artikelnummer:
101700025

Breite: 2280 mm
Höhe: 2680 mm
Tiefe: 2280 mm
Fläche: 5,2 m²

10 Elemente

- 5 x Glas-Wandelemente
- 4 x Voll-Wandelemente
- 1 x Tür

Artikelnummer:
101700028

Breite: 3390 mm
Höhe: 2680 mm
Tiefe: 2280 mm
Fläche: 7,74 m²

12 Elemente

- 6 x Glas-Wandelemente
- 5 x Voll-Wandelemente
- 1 x Tür

Artikelnummer:
101700031

Breite: 4560 mm
Höhe: 2680 mm
Tiefe: 2280 mm
Fläche: 10,4 m²*

14 Elemente

- 7 x Glas-Wandelemente
- 6 x Voll-Wandelemente
- 1 x Tür

Artikelnummer:
101700036

Breite: 4560 mm
Höhe: 2680 mm
Tiefe: 3390 mm
Fläche: 15,45 m²**

* 1 permanenter Arbeitsplatz nach ASR, ** 2 permanente Arbeitsplätze nach ASR



Individuelle-Konfiguration



So individuell wie jeder Spielzug sind auch die Anforderungen für ein Raumsystem. Mit dem MultiRoom Eco können Sie Ihren Raum auf die eigenen Bedürfnisse anpassen. Wählen Sie aus verschiedenen Größen und Wandkonfigurationen.

Entfesseln Sie das Potenzial Ihrer ungenutzten Flächen und gestalten Sie Ihre Räume genau so, wie Sie es sich immer gewünscht haben.



Vollwandelement

Die Wandelemente des MultiRoom Basic/Eco bestehen von außen aus verzinktem, grauweißem Stahlblech (RAL 9002) und von innen aus einer weißen Holzwerkstoffplatte. Sie bieten Schall- und Wärmeschutz durch eine 40 mm dicke Mineralwolldämmung. Die Brandschutzklasse A2 (nach DIN 4102) sorgt für höchste Sicherheit.



Festverglasung

Wände mit integrierten Fenstern sorgen für helle Räume. Sie sind mit 5 mm starkem Einscheibensicherheitsglas (ESG) ausgestattet und mit einem anthrazitgrauen Aluminiumprofil (RAL 7016) eingefasst.



Türelement

Die großzügige Tür ermöglicht einen optimalen Zugang. Sie besteht aus einem 40 mm starken Türblatt aus verzinktem Stahlblech, spezieller Eckzarge, Schloss und Türdrücker. Die hochwertige Oberfläche ist widerstandsfähig, fleckenunempfindlich und leicht zu reinigen.



Schiebefenster

Das Wandelement mit Schiebefenster eignet sich für schnelle Durchreichen. Es besteht aus zwei Scheiben aus Einscheibensicherheitsgläsern (ESG) in einem stabilen, anthrazitgrauen Aluminiumrahmen (RAL 7016). Das Fenster kann nach links geöffnet werden.

MultiRoom Outdoor Basic



Kranösen

Die Dachkonstruktion ist mit Kranösen ausgestattet. Dadurch können Sie die Raumelemente jederzeit mit einem Deckenkran schnell umpositionieren.

24 mm Isolierverglasung

Die Verwendung von 24 mm Isolierverglasung verbessert die Wärmedämmung und den Schallschutz erheblich. Diese wirtschaftliche Investition führt zu spürbaren Energieeinsparungen und deutlicher Reduktion der Außengeräusche.

MultiRoom Outdoor Basic 5

Wirtschaftlich

Effizienzsteigerung für Ihren Arbeitsalltag

In der dynamischen Arbeitswelt von heute sind Geschwindigkeit und Anpassungsfähigkeit unerlässliche Faktoren, nicht nur im Speedschach, sondern auch im beruflichen Alltag. Das innovative Raumsystem MultiRoom Outdoor ist Ihr Partner, um schnell und effizient auf neue Herausforderungen zu reagieren und Arbeitsräume im Außenbereich zügig zu gestalten oder zu modifizieren.

Die Basic-Version des MultiRoom Outdoor ist innerhalb von 4 Wochen lieferbar, die Eco-Version in 6 Wochen. Ein spezieller Schwertransport ist für die Anlieferung nicht erforderlich, da die einzelnen Raummodule bereits für den Transport per Lkw ausgelegt sind.

Ihre wichtigsten Vorteile

- ✓ Günstiger Anschaffungspreis
- ✓ Kurze Lieferzeit
- ✓ Schnelle Positionierung
- ✓ Einfacher Transport

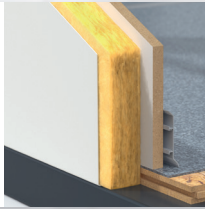
Die Flexibilität des MultiRoom Outdoor bei veränderten Bedürfnissen spielt eine wesentliche Rolle: Es lässt sich dank der Konzeption für den Transport mittels Gabelstapler oder Kran einfach und ohne komplexe Demontearbeiten umstellen, wodurch Ihre Planung im Außenbereich jederzeit flexibel bleibt.

Der MultiRoom Outdoor punktet ebenfalls durch seine praktische Ausstattung: Die intelligent integrierten Strom- und Netzwerkanschlüsse aus den Elektropaketen ermöglichen eine unkomplizierte Inbetriebnahme, damit Sie sich auf das Wesentliche konzentrieren können.

Entdecken Sie die Vorteile des Raumsystems und erleben Sie, wie es Ihr Arbeitsumfeld bereichert und optimiert.

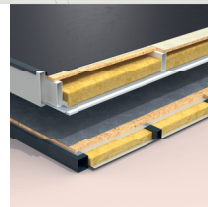
Wanddämmung und Klimamembran

Die natürliche Mineralwolle sorgt für eine effiziente Raumdämmung. Diffusionsoffene Folie auf dem Dach verhindert von außen das Eindringen von Feuchtigkeit.



Zusätzliche Dämmung in Dach und Boden

Eine optimierte Dämmung in Dach und Boden sorgt für ein angenehmes Raumklima. Diese Ergonomie-steigernde Maßnahme trägt zu einer effizienten Temperaturregelung bei und erhöht den Komfort in den Räumen.



MultiRoom Outdoor Basic 7

Ergonomisch

Optimales Umfeld für höchste Produktivität

Ähnlich wie Schachmeister Ruhe und Fokussierung benötigen, um ihre besten Leistungen zu erbringen, ist ein ruhiger Arbeitsplatz im Berufsleben essentiell für Produktivität und Kreativität. Das MultiRoom Outdoor-Konzept legt großen Wert auf Ergonomie und schafft perfekte Bedingungen für effizientes Arbeiten im Freien.

Durch erstklassige Schallisolation und Verglasung minimiert der Raum-Konzept lästige Geräusche und fördert ein optimal gedämmtes Arbeitsklima, in dem sich Konzentration und Kreativität optimal entfalten können. Die optionale individuelle Temperaturregelung durch einen Wandkonvektor garantiert jederzeit ein angenehmes Arbeitsumfeld, unabhängig von externen Wetter-Bedingungen und trägt so zur Leistungssteigerung Ihrer Mitarbeiter bei.

Zusätzlich ermöglicht die speziell angefertigte LED-Beleuchtung, unterstützt durch professionelle Lichtkonzepte, eine augenschonende und homogene Ausleuchtung des Arbeitsplatzes, die nicht nur die Produktivität steigert, sondern auch das allgemeine Wohlbefinden verbessert.

Der barrierefreie Zugang durch eine weitläufige Eingangstür erleichtert es allen Teammitgliedern, ihren Arbeitsbereich mühelos zu erreichen, wodurch ein inklusives und zugängliches Arbeitsumfeld geschaffen wird.

Gestalten Sie Ihren Arbeitsplatz nach Ihren individuellen Anforderungen – ergonomisch optimiert und effizient, um das volle Potenzial Ihres Teams zu entfalten.

Ihre wichtigsten Vorteile

- ✓ Barrierefreier Zugang
- ✓ Gute Schallschutz
- ✓ Leichte Reinigung
- ✓ Hervorragende Dämmung

MultiRoom Outdoor Basic



Langlebiges Foliendach

Das Foliendach zeichnet sich durch seine Langlebigkeit und den innovativen Überlaufschutz an der Dachrinne aus. Diese Kombination sorgt für eine dauerhafte Widerstandsfähigkeit gegenüber Umwelteinflüssen und minimiert den Wartungsaufwand.

Robuste Stahlkonstruktion

Die robuste Bauweise gewährleistet eine hohe Stabilität und Langlebigkeit des Raumsystems.

MultiRoom Outdoor Basic 10

Nachhaltig

Handeln mit strategischer Weitsicht

Zukunftsorientierte Unternehmer planen vorausschauend und legen Wert auf Nachhaltigkeit in jeder Entscheidung. Bei der Auswahl eines Raumsystems stehen daher Aspekte wie Qualität, Robustheit und die Fähigkeit zur langfristigen Nutzung im Vordergrund.

Das mobile Raumsystem MultiRoom Outdoor zeichnet sich durch seine nachhaltige Bauweise aus einer stabilen Stahlkonstruktion aus. Diese Konstruktion gewährleistet nicht nur eine hohe Mobilität, sondern auch eine bemerkenswerte Langlebigkeit. Durch die Zertifizierung von TÜV-geprüften Schweißfachleuten und dem Qualitätsversprechen „Designed by WSM“ wird eine überdurchschnittliche Qualität gesichert.

Die effiziente Installation der vorab gefertigten Module minimiert Produktionsunterbrechungen und erhält die Kontinuität der Arbeitsprozesse. Einfach aufstellen, anschließen und in Betrieb nehmen.

Dank des modularen Konzepts lässt sich das Raumsystem flexibel nach individuellen Bedürfnissen anpassen und bei Bedarf erweitern. Der MultiRoom Outdoor entwickelt sich mit Ihren Anforderungen mit und sichert Ihnen damit eine maximale Anpassungsfähigkeit.

Für den Fall, dass ein Element durch äußere Einflüsse beschädigt wird, ermöglicht das System einen schnellen und unkomplizierten Austausch direkt vor Ort. Damit steht Ihnen ein zuverlässiges und effizientes System zur Seite, das über Jahrzehnte hinweg nachhaltige Dienste leistet.

Ihre wichtigsten Vorteile

- ✓ Lange Lebensdauer
- ✓ Austauschbare Wandelemente
- ✓ Entwickelt in Deutschland
- ✓ Zertifizierte Produktionsprozesse

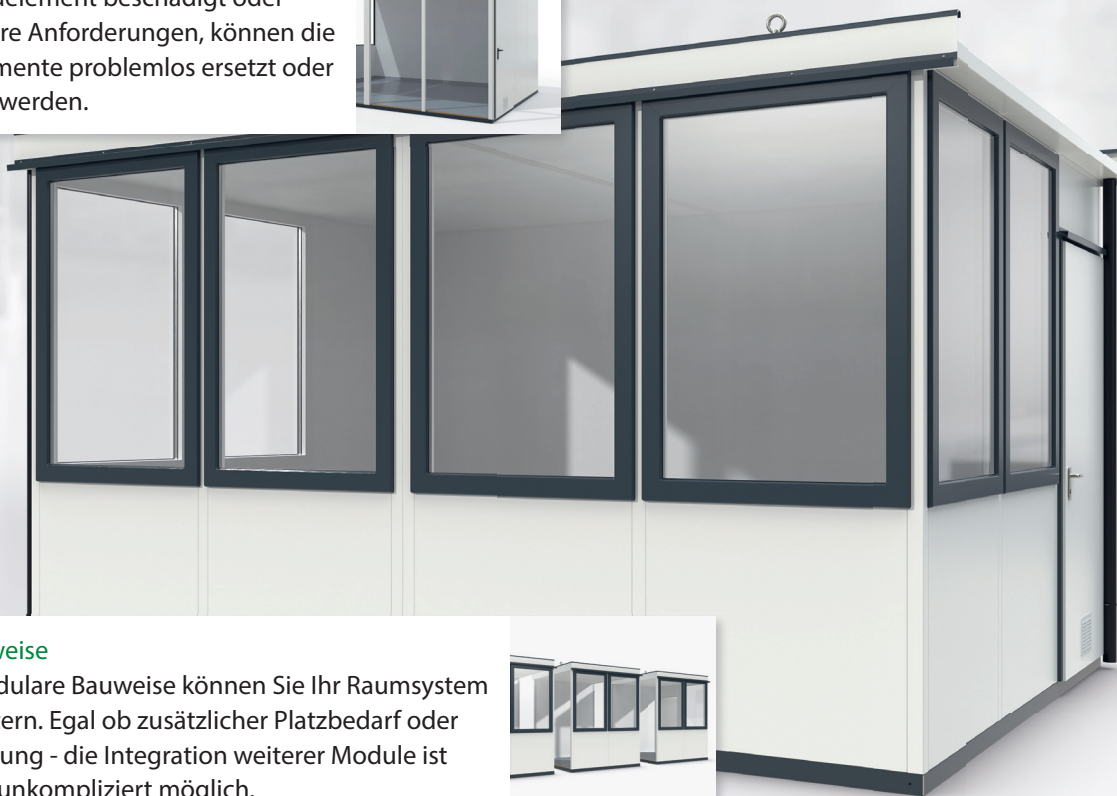
Austauschbare Wandelemente

Wird ein Wandelement beschädigt oder ändern sich Ihre Anforderungen, können die einzelnen Elemente problemlos ersetzt oder ausgetauscht werden.



Modular Bauweise

Durch die modulare Bauweise können Sie Ihr Raumsystem flexibel erweitern. Egal ob zusätzlicher Platzbedarf oder Umstrukturierung - die Integration weiterer Module ist jederzeit und unkompliziert möglich.



MultiRoom Outdoor Basic 15

Anpassungsfähig

Flexibilität im Fokus

Ähnlich der dynamischen und vielseitigen Figuren auf dem Schachbrett, zeigt der MultiRoom seine außergewöhnliche Anpassungsfähigkeit in einer breiten Palette von Anwendungen. Er bietet nicht nur Raum für Kreativität und Innovation, sondern passt sich nahtlos an verschiedenste Bedürfnisse an.

Von modernen Baustellenbüros, über effiziente Werkstätten, bis hin zu inspirierenden Schulungsräumen im Freien oder Outdoor-Fitnessräumen – der MultiRoom Outdoor eröffnet unbegrenzte Möglichkeiten für individuelle Raumkonzepte.

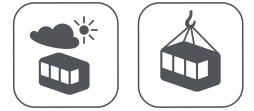
Mit der „Eco“-Variante des MultiRoom Outdoor, die eine individuelle Gestaltung von Grundriss und Wandaufbau ermöglicht, können Sie Ihren Raum genau nach Ihren Vorstellungen und Bedürfnissen anpassen.

Technische Erweiterungen sind ebenfalls möglich: Wählen Sie zwischen Elektropaketen wie „Mini“, „Starter Plus“ und „Office Plus“ für eine optimale Ausstattung mit Beleuchtung, Heizung, ausreichenden Steckdosen und einer zuverlässigen Netzwerkanbindung.

Gestalten Sie Ihren eigenen Raum nach Maß und nutzen Sie den MultiRoom Outdoor, um sich den Herausforderungen Ihres Geschäfts anzupassen und diese erfolgreich zu meistern. Unser Raumsystem ist der entscheidende Zug, der Ihr Business voranbringt.

Ihre wichtigsten Vorteile

- ✓ Modulare Bauweise
- ✓ Frei wählbare Wandelemente
- ✓ Vorkonfigurierte Elektropakete
- ✓ Modernes Design



Standard-Konfigurationen

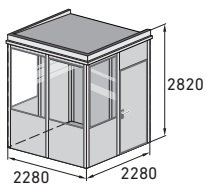
Gleich einem Strategen, der für das Spiel auf dem Feld jeden Zug plant, haben wir vier spezialisierte Varianten für den Einsatz im Freien entwickelt.

Wie die einzelnen Figuren auf dem Schachbrett, die nach strengen Regeln bewegt werden, folgen diese Modelle einem standardisierten Entwurf sowohl in Bezug auf das Grundrisslayout als auch auf die äußere Form.

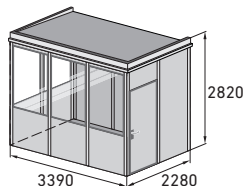
Dies garantiert eine Lieferzeit von nur vier Wochen – ein kluger Schachzug, um auf den plötzlichen Bedarf an Außenraum reagieren zu können. Der MultiRoom Outdoor Basic deckt Flächen von 5 bis 15 Quadratmetern ab, entworfen um schnell flexiblen oder permanenten Außenraum zu schaffen.

Diese können als isolierte Einzelbüros, Arbeitsräume im Freien, Besprechungsräume oder kreative Außenwerkstätten dienen.

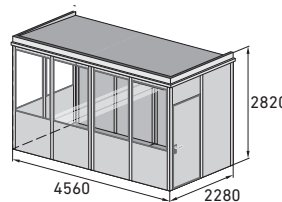
Als Standardkonfiguration nur 4 Wochen Lieferzeit!



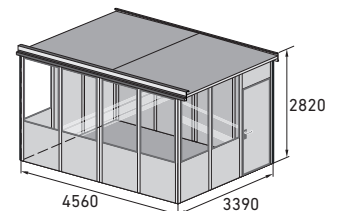
MultiRoom Outdoor Basic 5



MultiRoom Outdoor Basic 7



MultiRoom Outdoor Basic 10



MultiRoom Outdoor Basic 15

8 Elemente

4 x Glas-Wandelemente
3 x Voll-Wandelemente
1 x Tür

Artikelnummer:
101700049

Breite: 2280 mm
Höhe: 2820 mm
Tiefe: 2280 mm
Fläche: 5,2 m²

10 Elemente

5 x Glas-Wandelemente
4 x Voll-Wandelemente
1 x Tür

Artikelnummer:
101700052

Breite: 3390 mm
Höhe: 2820 mm
Tiefe: 2280 mm
Fläche: 7,73 m²

12 Elemente

6 x Glas-Wandelemente
5 x Voll-Wandelemente
1 x Tür

Artikelnummer:
101700055

Breite: 4560 mm
Höhe: 2820 mm
Tiefe: 2280 mm
Fläche: 10,4 m²*

14 Elemente

7 x Glas-Wandelemente
6 x Voll-Wandelemente
1 x Tür

Artikelnummer:
101700058

Breite: 4560 mm
Höhe: 2820 mm
Tiefe: 3390 mm
Fläche: 15,45 m²**

* 1 permanenter Arbeitsplatz nach ASR, ** 2 permanente Arbeitsplätze nach ASR



Individuelle-Konfiguration



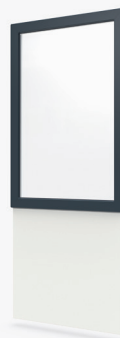
So individuell wie jeder Spielzug sind auch die Anforderungen für ein Raumsystem. Mit dem MultiRoom Eco können Sie Ihren Raum auf die eigenen Bedürfnisse anpassen. Wählen Sie aus verschiedenen Größen und Wandkonfigurationen.

Entfesseln Sie das Potenzial Ihrer ungenutzten Flächen und gestalten Sie Ihre Räume genau so, wie Sie es sich immer gewünscht haben.



Vollwandelement

Die Wandelemente des MultiRoom Basic/Eco bestehen von außen aus verzinktem, grauweißem Stahlblech (RAL 9002) und von innen aus einer weißen Holzwerkstoffplatte. Sie bieten Schall- und Wärmeschutz durch eine 40 mm dicke Mineralwolldämmung. Die Brandschutzklasse A2 (nach DIN 4102) sorgt für höchste Sicherheit.



Festverglasung

Wände mit integrierten Fenstern sorgen für helle Räume. Sie sind mit 24 mm Isolierverglasung ausgestattet und mit einem anthrazitgrauen Aluminiumprofil (RAL 7016) eingefasst.



Türelement

Die großzügige Tür ermöglicht einen optimalen Zugang. Sie besteht aus einem 40 mm starken Türblatt aus verzinktem Stahlblech, spezieller Eckzarge, Schloss und Türdrücker. Die hochwertige Oberfläche ist widerstandsfähig, fleckenunempfindlich und leicht zu reinigen.



Dreh-Kipp-Fenster

Das Wandelement mit Dreh-Kipp-Fenster bietet vielseitige Lüftungsmöglichkeiten. Es besteht aus 24 mm Isolierverglasung in einem stabilen, anthrazitgrauen Aluminiumrahmen (RAL 7016). Das Fenster kann sowohl nach innen gekippt als auch zur Seite gedreht werden, um eine optimale Belüftung und einen leichten Zugang als Durchreiche zu ermöglichen.

Elektropakete

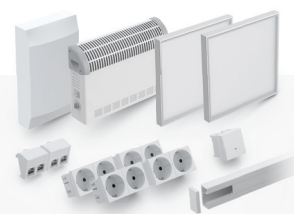
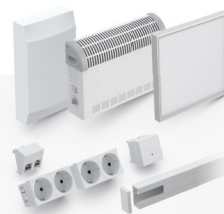
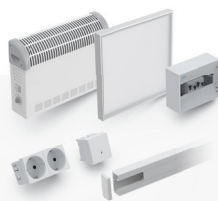


So elektrisierend wie eine gute Partie Schach ist auch unsere maßgeschneiderte Ergänzung zum MultiRoom Basic.

Mit dem optionalen Elektropaket „Starter Plus“ schöpfen Sie das Potenzial Ihrer Räume voll aus: Mit der modernen LED-Beleuchtung, die jeden Winkel ausleuchtet, und dem elektrischen Wandkonvektor, der für ein angenehmes Raumklima sorgt.

Wenn Sie eine vernetzte Arbeitsumgebung benötigen, ist das „Office Plus“-Paket genau das Richtige für Sie. Dieses Paket enthält Netzwerkanschlüsse, die eine reibungslose Kommunikation zwischen Ihren Geräten ermöglichen.

Im MultiRoom Eco können Sie sogar die Konfiguration der Strom- und Netzwerkanschlüsse an Ihre spezifischen Bedürfnisse anpassen.



Elektropaket Mini

Elektropaket Starter Plus

Elektropaket Office Plus

	Elektropaket Mini	Elektropaket Starter Plus	Elektropaket Office Plus
Elektroverteilung 3-reihig bestückbar mit max. 36 Automaten	✓ max. 10 Automaten	✓ max. 36 Automaten	✓ max. 36 Automaten
LED-Deckenunterbauleuchte	1	1	2
Schalter	1	1	1
Schutzkontaktsteckdose zweifach	1	2	4
Elektro-Wandkonvektor mit stufenlosem Temperaturwähler und Thermostat	1 kW	2 kW	2 kW
Netzwerkdose RJ45 zweifach	–	1	2
PG Verschraubung	✓	✓	✓
Elektroplanung	✓	✓	✓
Dokumentation	✓	✓	✓
Passende Raumsysteme	Bis 10 m ² Fläche	Alle	Ab 10 m ² Fläche





Beratungskompetenz

Unsere ganzheitliche Beratung beinhaltet konstruktive und technische Kompetenz sowie gestalterische Aspekte und Kosteneffizienz.



Bau- und Projektierungsmöglichkeiten

Vom Aufmaß bis zur schlüsselfertigen Übergabe bei Ihnen vor Ort begleiten wir Sie bei allen Schritten Ihres Projekts.



Prozesssicherheit

Mit uns haben Sie die Sicherheit, dass alle Prozesse harmonisch ineinandergreifen: von 3D-Animationen über Prototypenbau bis hin zur Fertigung auf NC-gesteuerten Produktionsanlagen.



Produktqualität

Wir stehen für höchste, zertifizierte Produktqualität, Zuverlässigkeit und eine elegante Formsprache. Wir setzen ausschließlich Werkstoffe von qualitätszertifizierten Zulieferern ein.



Logistikvorteile

Höchste Verfügbarkeit und kürzeste Liefertermine durch unser eigenes Lager und eigene Logistik. Wir ermöglichen europaweite Rollouts mit hohen Stückzahlen.



Umweltschutz

Wir sind der Nachhaltigkeit und dem Arbeits- und Umweltschutz verpflichtet. Mit ressourcenschonenden, sauberen Produktionsmethoden und modernen Arbeitsplätzen.



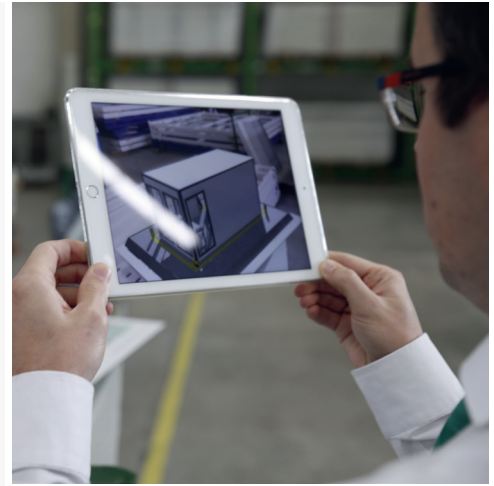
Aus- und Weiterbildung

Die Ausbildung junger Menschen ist für uns gesellschaftliche Verantwortung und Investition in die Zukunft. Wir zählen zu den größten Ausbildungsbetrieben der Region und beteiligen uns an Bildungsk Kooperationen.



Bleibende Werte

WSM ist aus einem oberbergischen Schmiedebetrieb entstanden und hat bis heute als modernes Produktions- und Service-Unternehmen die Werte des familiengeführten Unternehmens erhalten: Qualität, Pünktlichkeit, Zuverlässigkeit und die tiefe Verbundenheit zu der Region.



ENTDECKEN SIE
WSM

Mobile Raumsysteme
Überdachungssysteme
Fahrradparksysteme
Informationssysteme

**2100
Produkte**

eine Gemeinsamkeit

**Qualität
in Metall**

Qualität ist unsere Leidenschaft

Seit 1958 steht WSM für Kompetenz und Zuverlässigkeit im Metallsystembau. Nachhaltige und besonders langlebige Produktlösungen sowie zukunftsweisende Ideen zeichnen uns als Hersteller von mobilen Raumsystemen, Überdachungssystemen, Fahrradparksystemen sowie Informationssystemen aus.

Die zukunftsorientierte Produktion und die umfassenden Serviceleistungen mit ganzheitlicher Planung, moderner Konstruktion, schneller Logistik und fachkundiger Montage in ganz Europa unterstreichen unser Qualitätsbewusstsein eindrucksvoll.

Mit dem Ergebnis: komplett durchdachte Lösungen, die Menschen schützen, Orientierung geben und Nachhaltigkeit schaffen. Im #WSMTeam arbeiten mehr als 250 Beschäftigte in Waldbröl (Deutschland) und am zweiten Produktionsstandort in Březnice (Tschechien).



WSM – Walter Solbach Metallbau GmbH
Industriestraße 20 · 51545 Waldbröl
Telefon: +49 2291 86 0
info.de@wsm.eu



International (DE/EN)
Phone: +49 2291 86 246
info.en@wsm.eu