



# Carportsysteme

Produktübersicht



EcoCover

# Carportsystem EcoCover

**Robust. Wirtschaftlich. Beständig.**

**Stabile Pultdach-Konstruktion aus verzinktem Stahl mit langlebiger und pflegeleichter Trapezblecheindeckung.**

Mit dem Carportsystem EcoCover bieten wir eine robuste und wirtschaftliche Lösung zum Schutz von Fahrzeugen, vornehmlich auf gewerblichen und öffentlichen Parkflächen. Das System überzeugt durch seine stabile und langlebige Bauweise bei gleichzeitiger Kosteneffizienz.



**Inklusive Systemstatik!**

Mit ausgewiesener Schneelast  $s_k$  von bis zu  $1,2 \text{ kN/m}^2$ .

- ✓ Langlebige Trapezblecheindeckung
- ✓ Idealer Schutz für große Parkflächen
- ✓ Schnelle Montage dank vorgefertigtem Bausatz
- ✓ Zulässig für die Montage von Photovoltaikmodulen
- ✓ Systemstatik mit geprüfter Schneelast  $s_k$  von bis zu  $1,2 \text{ kN/m}^2$

Der EcoCover schützt zuverlässig vor Regen, Schnee sowie UV-Strahlung und kann über die optional angebotenen Anbaueinheiten flexibel an die Anzahl der benötigten Stellplätze angepasst werden. Ideal für großflächige Reihenparkanlagen, Mitarbeiterparkplätze oder öffentliche Parkflächen.

Die großzügigen Abmessungen erlauben auch das Unterstellen von größeren Fahrzeugtypen. Die Montage erfolgt über Fußplatten zum Aufdübeln. Durch den vorgefertigten Bausatz wird die Montagezeit deutlich verkürzt und wertvolle Parkflächen nicht lange blockiert. Bei Bedarf kann der EcoCover bauseits um leistungsstarke Photovoltaikmodule erweitert werden.

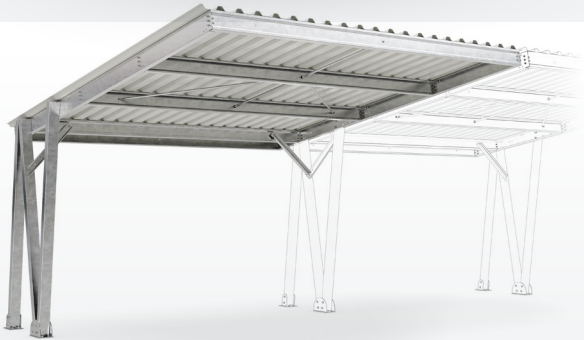




## EcoCover Grundeinheit

Artikelnummer: 102200038

Breite: 5.160 mm  
Höhe: 4.010 mm  
Tiefe: 5.425 mm



## EcoCover Anbaueinheit

Artikelnummer: 102200039

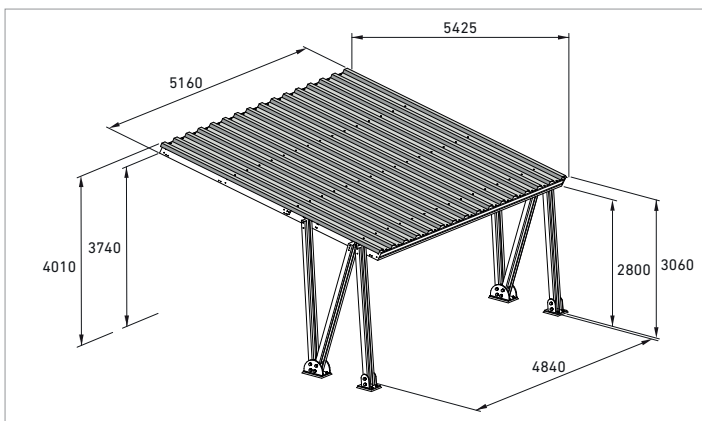
Breite: 5.000 mm  
Höhe: 4.010 mm  
Tiefe: 5.425 mm



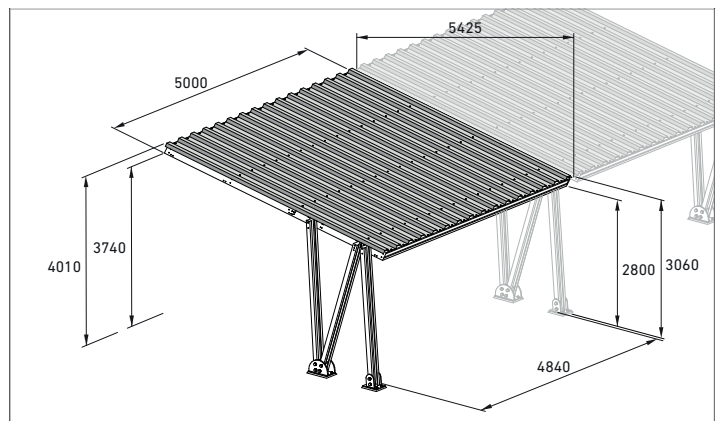
## EcoCover Kombieinheit

Artikelnummer: 102200046

Breite: 10.320 mm  
Höhe: 3.730 mm  
Tiefe: 5.425 mm



Maßzeichnung EcoCover Grundeinheit



Maßzeichnung EcoCover Anbaueinheit





#### Inklusive Systemstatik!

Systemstatik mit ausgewiesener  
Schneelast sk von bis zu 2,5 kN/m<sup>2</sup> bei  
Windlastzone 2 / Geländekategorie 2.



# SolarCover

# Carportsystem SolarCover 2.0

## Nachhaltig. Innovativ. Zukunftsweisend.

**Innovativer Solarcarport aus feuerverzinktem Stahl mit einer Eindeckung aus widerstandsfähigen 5 mm Glas-Glas-Photovoltaikmodulen.**

Der SolarCover 2.0 kombiniert Fahrzeugschutz und umweltfreundliche Energieerzeugung in modernem Design. Das Grundmodul mit zwei Stellplätzen kann durch Anbaueinheiten flexibel um weitere Stellplätze erweitert werden – perfekt für große Reihenparkanlagen oder Mitarbeiterparkplätze. Der Rahmen besteht aus verzinkten Stahlträgern, die Dachfläche wird aus 15 robusten Glas-Glas-Photovoltaikmodulen mit

5 mm Stärke gefertigt. Dank einer Nennleistung von 370Wp pro Modul bietet der SolarCover 2.0 eine wirtschaftliche Lösung besonders für großflächige Parkplätze. Ein intelligentes Entwässerungssystem leitet Regenwasser unauffällig über ein Fallrohr ab. Mit einer ausgewiesenen Schneelast sk von bis zu 2,5 kN/m<sup>2</sup> ist der SolarCover 2.0 dabei auch für Höhenlagen bestens geeignet.

Der innovative Solarcarport erfüllt höchste Sicherheitsstandards und die Module verfügen über eine Überkopfzulassung nach EN 12600 sowie eine Systemstatik bis Windlastzone 3 bei Geländekategorie 2.

- ✓ 5550 Wp Systemleistung und ein 12 kWp Wechselrichter
- ✓ Grundmodul und Anbaueinheiten für große Reihenanlagen
- ✓ Geprüfte Sicherheit dank Überkopfzulassung nach EN 12600
- ✓ Schnelle Montage dank vormontierter Baugruppen
- ✓ Nachhaltige Energieerzeugung kombiniert mit optimalem Fahrzeugschutz



Alles aus einer Hand

# WSM sorgt für Effizienz



Bei WSM erhalten Sie die Full-Service-Lösung: Beratung, Verkauf, Logistik, Montage - alles aus einer Hand!



## SolarCover 2.0 Grundeinheit

Artikelnummer: 102200057

Breite: 6.083 mm  
Höhe: 3.290 mm  
Tiefe: 5.265 mm



## SolarCover 2.0 Anbaueinheit

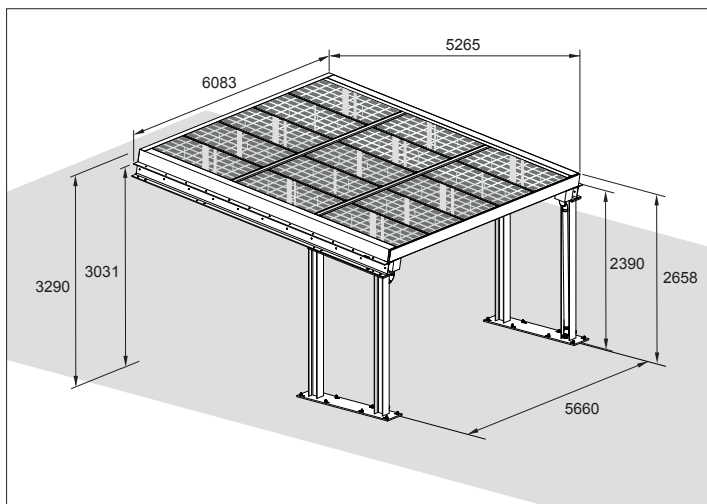
Artikelnummer: 102200058

Breite: 5.842 mm  
Höhe: 3.290 mm  
Tiefe: 5.265 mm

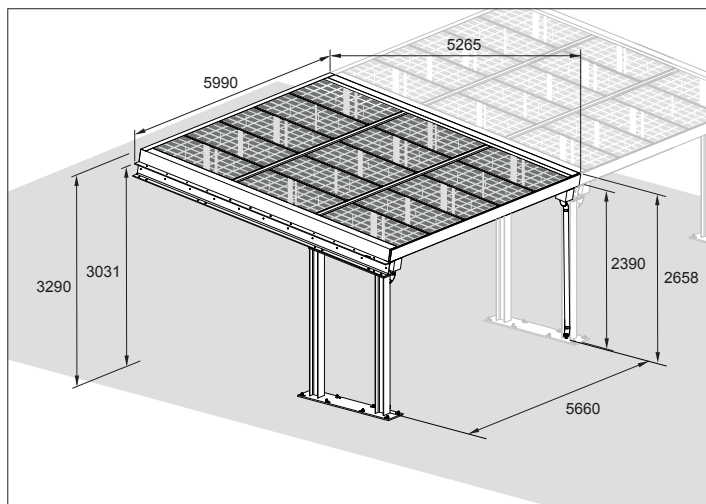
### Schnelle Montage – in wenigen Stunden

Die durchdachte und modulare Konstruktion besteht aus nur 3 Baugruppen und lässt sich innerhalb von wenigen Stunden montieren. Die Verkabelung ist bereits vorbereitet und bei Auswahl des optionalen Elektropaketes in den Schaltschrank gelegt. Ihr Vorteil: Parkflächen sind schnell wieder voll nutzbar und werden nicht lange blockiert.





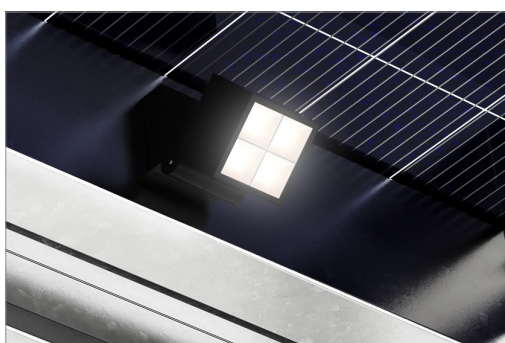
Maßzeichnung SolarCover 2.0 Grundeinheit



Maßzeichnung SolarCover 2.0 Anbaueinheit



Integriertes Entwässerungssystem



Beleuchtung und Bewegungsmelder integriert



Solarmodule mit Überkopfbzulassung

<b>Breite</b>	6.083 mm (Anbaueinheit 5.842 mm)
<b>Höhe</b>	3.290 mm
<b>Tiefe</b>	5.265 mm
<b>Gewicht (ohne Schaltschrank)</b>	2.581kg (Anbaueinheit 2.220 kg)
<b>Anzahl Einstellplätze</b>	2
<b>Überkopfbzulassung</b>	EN 12600
<b>Entwässerung</b>	Über Rinne in Fallrohre
<b>Material</b>	Stahl

<b>Überpflasterung</b>	Möglich
<b>Konstruktion</b>	Verschraubt/Bausatz
<b>Nennleistung pro Modul</b>	370 Wp
<b>Nennleistung pro Einheit (15 Module)</b>	5.500 Wp
<b>Wechselrichter DC Eingangsleistung</b>	12.000 W
<b>Wechselrichter AC Ausgangsnennleistung</b>	8.000 W
<b>Max. Ausgangsstrom</b>	13,5 V
<b>Max. Wirkungsgrad</b>	98,6 %



SolarCover 2.0 Reihenparkanlage

## SolarCover 2.0

# Solares Verbundsicherheitsglas

Ein Solarcarport bietet nicht nur optimalen Schutz – er liefert auch den passenden grünen Strom direkt ans E-Auto. Die rahmenlosen Photovoltaik-Glasmodule sorgen für eine moderne Optik und erzeugen saubere Energie, genau dort, wo Sie sie brauchen. Die hochwertige Glas-Glas-Konstruktion mit 5 mm starkem Sicherheitsglas steht für maximale Stabilität und Langlebigkeit. Zugelassen zur Überkopfmontage nach EN 12600.

Ein besonderes Highlight: Die Anschlussdosen sind dezent an der Modulkannte platziert – für ein einheitliches, elegantes Erscheinungsbild. So fügt sich das gesamte System harmonisch in jede Umgebung ein und überzeugt durch seine Ästhetik – von oben wie von unten.



- ✓ **5550 Wp Systemleistung**  
Schafft Ladestrom dort, wo er benötigt wird.
- ✓ **12 kWp Wechselrichter**  
Elektropaket inkl. Schaltschrank dreiphasigem String-Wechselrichter & Unterverteilung.
- ✓ **Nach Richtlinie EN12600**  
Für Überkopfmontage.
- ✓ **Stabile Konstruktion**  
Schneelast sk von bis zu 2,5 kN/m<sup>2</sup>.
- ✓ **Schnelle Montage**  
Vormontierte Baugruppen für minimale Ausfallzeiten der Parkflächen.
- ✓ **Bifaziale Module**  
Doppelglasmodule mit bifazialen M6-Zellen.



### Die Schaltzentrale für Ihren Solar-Carport

## Elektropaket SolarCover 2.0

Das optionale Elektropaket bündelt maximale Leistung auf kleinstem Raum. Es bietet eine komplette elektrische Infrastruktur für PV-Anlagen bis 12 kWp (max. 4 Stellplätze) – sicher, kompakt und praktisch integriert.

**Artikelnummer: 102002158**

- ✓ **Dreiphasiger Hybrid-Wechselrichter** mit 2 MPP-Trackern für optimale Erträge und optionale Speicheranbindung
- ✓ **Abschließbares Gehäuse** und zusätzliche Diebstahlsicherung für den Wechselrichter
- ✓ Platzsparende Installation im robusten **Stahl-Lochblech-Schaltschrank** (RAL 9005) direkt zwischen den Pfosten
- ✓ Inklusive Steuerung für die serienmäßigen LED-Leuchten mit Präsenzmelder
- ✓ Integrierte Unterverteilung mit allen notwendigen Sicherungen für den direkten Netzanschluss
- ✓ Direkter Anschluss für Stromspeicher möglich

# ENTDECKEN SIE WSM

Mobile Raumsysteme  
Überdachungssysteme  
Fahrradparksysteme  
Informationssysteme

**2100  
Produkte**

**eine Gemeinsamkeit**

# Qualität in Metall

## Qualität ist unsere Leidenschaft

Seit 1958 steht WSM für Kompetenz und Zuverlässigkeit im Metallsystembau. Nachhaltige und besonders langlebige Produktlösungen sowie zukunftsweisende Ideen zeichnen uns als Hersteller von mobilen Raumsystemen, Überdachungssystemen, Fahrradparksystemen sowie Informationssystemen aus.

Die zukunftsorientierte Produktion und die umfassenden Serviceleistungen mit ganzheitlicher Planung, moderner Konstruktion, schneller Logistik und fachkundiger Montage in ganz Europa unterstreichen unser Qualitätsbewusstsein eindrucksvoll.

Mit dem Ergebnis: komplett durchdachte Lösungen, die Menschen schützen, Orientierung geben und Nachhaltigkeit schaffen. Im #WSMTeam arbeiten mehr als 240 Beschäftigte in Waldbröl (Deutschland) und am zweiten Produktionsstandort in Březnice (Tschechien).



**WSM – Walter Solbach Metallbau GmbH**  
Industriestraße 20 · 51545 Waldbröl  
Telefon: +49 2291 86 0  
info.de@wsm.eu



**International (DE/EN)**  
Telefon Westeuropa: +49 2291 86 248  
Telefon Osteuropa: +49 2291 86 249  
info.en@wsm.eu